



RQ*-W

VALVULA REGULADORA DE MAXIMA PRESION SERIE 41

SALIDAS ROSCADAS

p max 350 bar
Q max (ver tabla de prestaciones)

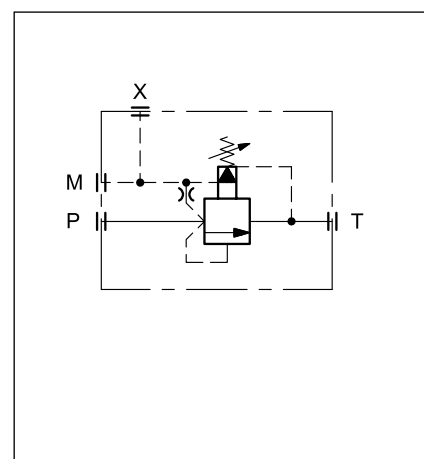
PRINCIPIO DE FUNCIONAMIENTO

- Las válvulas RQ*-W son reguladoras de máxima presión pilotadas, fabricadas en la versión de salidas roscadas, con un único tamaño nominal y caudales hasta 400 l/min.
- Etapa principal con obturador y cierre estanco de cono a la esquina.
- El pilotaje a distancia es posible por medio de la conexión X obtenida en el cuerpo de la válvula (ver punto 4).
- Las válvulas permiten el empleo de todo el caudal de la bomba aún con valores de presión próximos al valor de regulación. Los amplios pasos permiten reducir la potencia disipada y el calentamiento del fluido como consecuencia de las pérdidas de carga por medio de la válvula.
- Normalmente se suministran con tornillo de regulación de cabeza hexagonal y, bajo pedido, con pomo de regulación tipo SICBLOC.

PRESTACIONES (medidas con aceite mineral de viscosidad 36 cSt a 50°C)

		RQ5-W	RQ7-W
Presión máxima de trabajo	bar	350	
Caudal máximo	l/min	250	400
Campo temperatura ambiente	°C	-20 / +60	
Campo temperatura fluido	°C	-20 / +80	
Campo viscosidad fluido	cSt	10 ÷ 400	
Grado de contaminación del fluido	Según ISO 4406:1999 clase 20/18/15		
Viscosidad recomendada	cSt	25	
Masa	kg	4,1	8

SIMBOLO HIDRAULICO



1 - CODIGO DE IDENTIFICACION

R	Q	-	W	/	/	41	/
----------	----------	----------	----------	----------	----------	-----------	----------

Válvula reguladora de presión

Tamaño nominal **5** = DN 25
7 = DN 40

Salidas roscadas BSP

Campo de regulación de la presión:

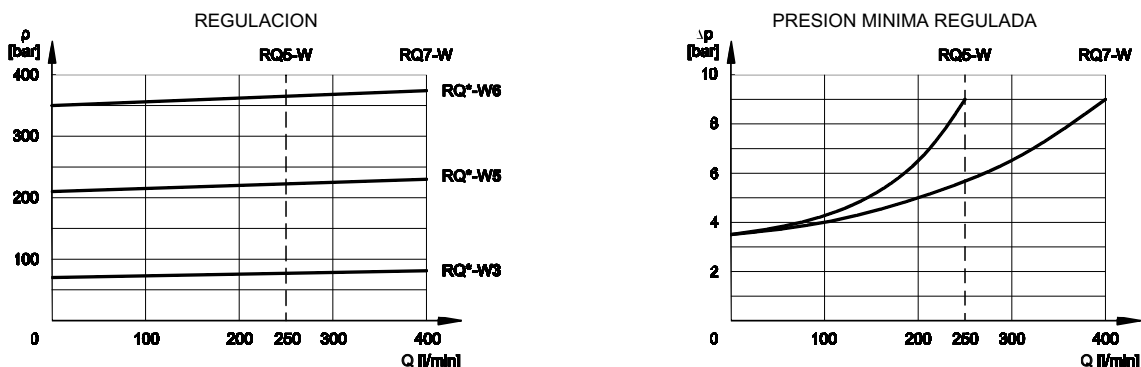
3 = hasta 70 bar
5 = hasta 210 bar
6 = hasta 350 bar

Tipo de juntas: omitir para aceites minerales
V = vitón para fluidos especiales

N. de serie (de 40 a 49 las cotas y las dimensiones de instalación permanecen invariables)

M = regulación por medio del pomo SICBLOC (omitir para regulación por tornillo de cabeza hexagonal)

2 - CURVAS CARACTERISTICAS (valores obtenidos con viscosidad 36 cSt a 50°C)



3 - FLUIDOS HIDRAULICOS

Usar fluidos hidráulicos a base de aceite mineral tipo HL o HM según ISO 6743-4. Para fluidos tipo HFDR (ésteres fosfóricos) utilizar juntas en FPM (código V). Para otros tipos de fluidos, como HFA, HFB, HFC consultar con nuestra Oficina Técnica.

El uso con fluidos a temperatura superior a 80 °C determina una precoz disminución de las propiedades del fluido y de los tipos de juntas. El fluido debe mantener intactas sus propiedades físicas y químicas.

4 - DIMENSIONES PARA LA INSTALACION

dimensiones en mm

	A	B	C	D	ØE	F	G	H	I	L	M	ØN	ØO
RQ5-W	168	98	49	4	22	21.5	44.5	123	80	87	53	35.5	46
RQ7-W	168	98	49	4	22	43	59.5	145	102	109	68	50	56

1	Tornillo de regulación de cabeza hexagonal: llave 13. Rotación horaria para aumentar la presión
2	Salida pilotaje a distancia X 1/4" BSP
3	Salida descarga T RQ5-W : 1" BSP RQ7-W : 1" 1/2 BSP
4	Salida presión P RQ5-W : 3/4" BSP RQ7-W : 1" 1/4 BSP
5	Salida manómetro 3/8" BSP
6	Pomo de regulación SICBLOC. Para su empleo, presionar y girar simultáneamente