



RQ*-P

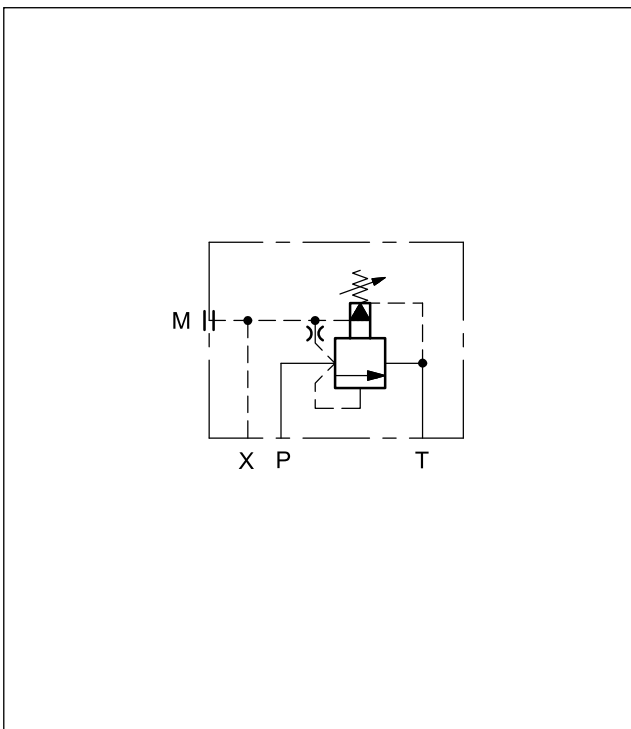
VALVULAS REGULADORAS DE MAXIMA PRESION

SERIE 41

MONTAJE SOBRE PLACA

RQ3-P ISO 6264-06
RQ5-P ISO 6264-08
RQ7-P ISO 6264-10

SIMBOLO HIDRAULICO



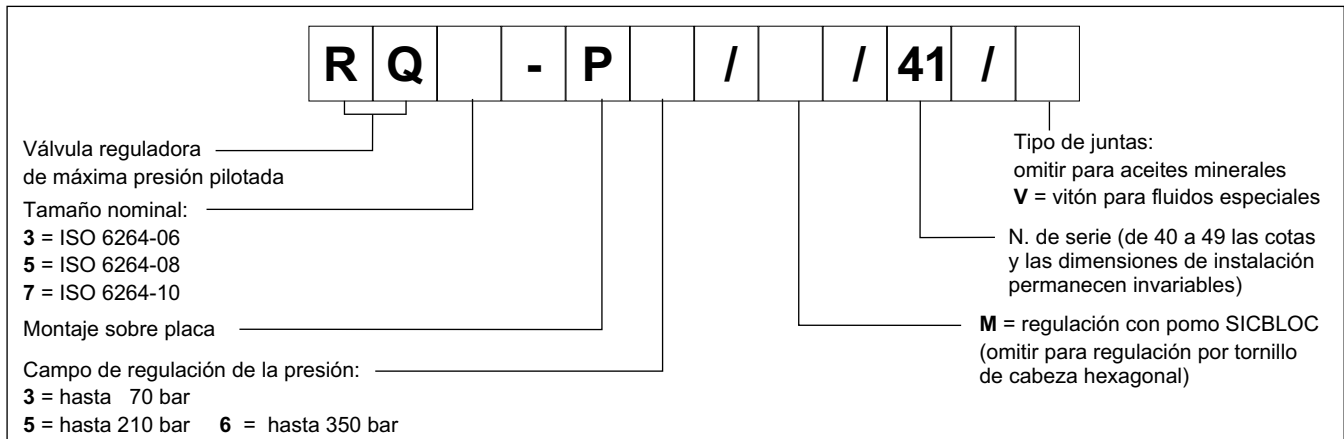
PRINCIPIO DE FUNCIONAMIENTO



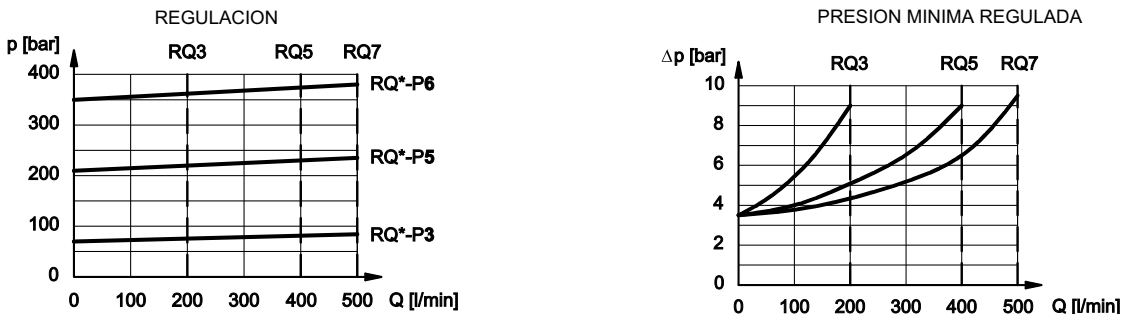
PRESTACIONES (medidas con aceite mineral de viscosidad 36 cSt a 50°C)

		RQ3-P	RQ5-P	RQ7-P
Presión máxima de trabajo	bar	350		
Caudal máximo	l/min	250	400	500
Campo temperatura ambiente	°C	-20 / +60		
Campo temperatura fluido	°C	-20 / +80		
Campo viscosidad fluido	cSt	10 ÷ 400		
Grado de contaminación del fluido		Según ISO 4406:1999 clase 20/18/15		
Viscosidad recomendada	cSt	25		
Masa	kg	3,5	4,3	6,5

1 - CODIGO DE IDENTIFICACION



2 - CURVAS CARACTERISTICAS (valores obtenidos con viscosidad 36 cSt a 50°C)

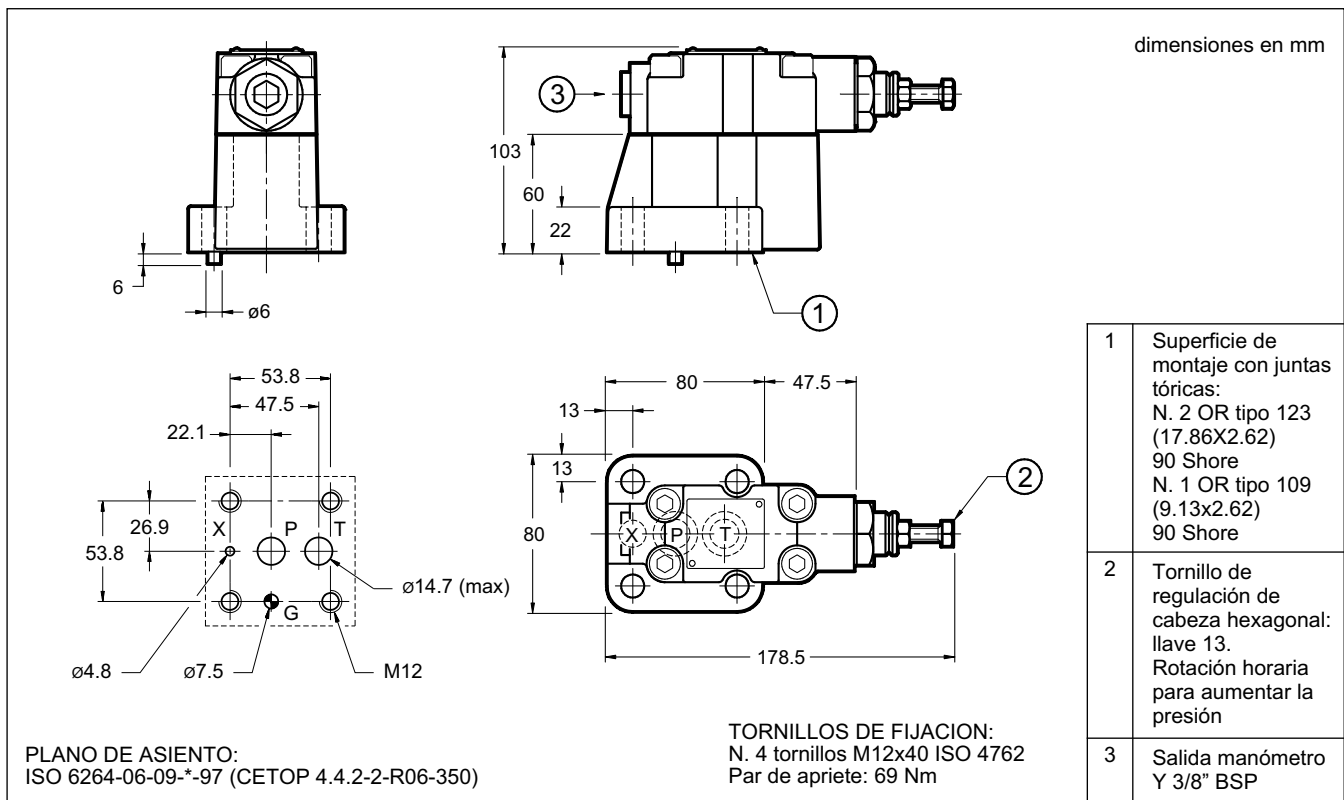


3 - FLUIDOS HIDRAULICOS

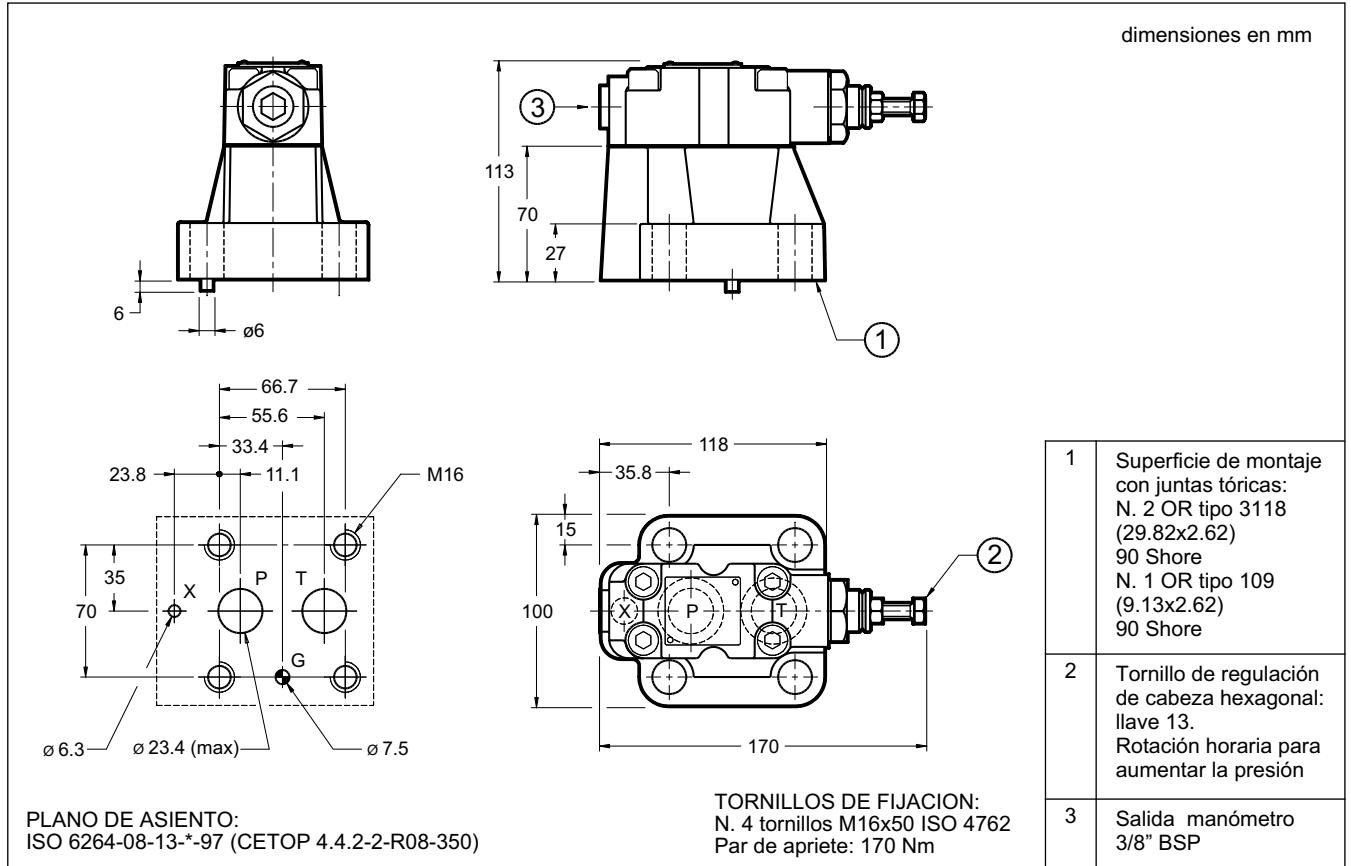
Usar fluidos hidráulicos a base de aceite mineral tipo HL o HM según ISO 6743-4. Para esos tipos de fluidos, usar juntas en NBR. Para fluidos tipo HFDR (ésteres fosfóricos) utilizar juntas en FPM (código V). Para el uso de otros tipos de fluidos, como HFA, HFB, HFC consultar con nuestra Oficina Técnica.

El uso con fluido a temperatura superior a 80° determina una precoz disminución de las propiedades del fluido y de los tipos de juntas. El fluido debe mantener intactas sus propiedades físicas y químicas.

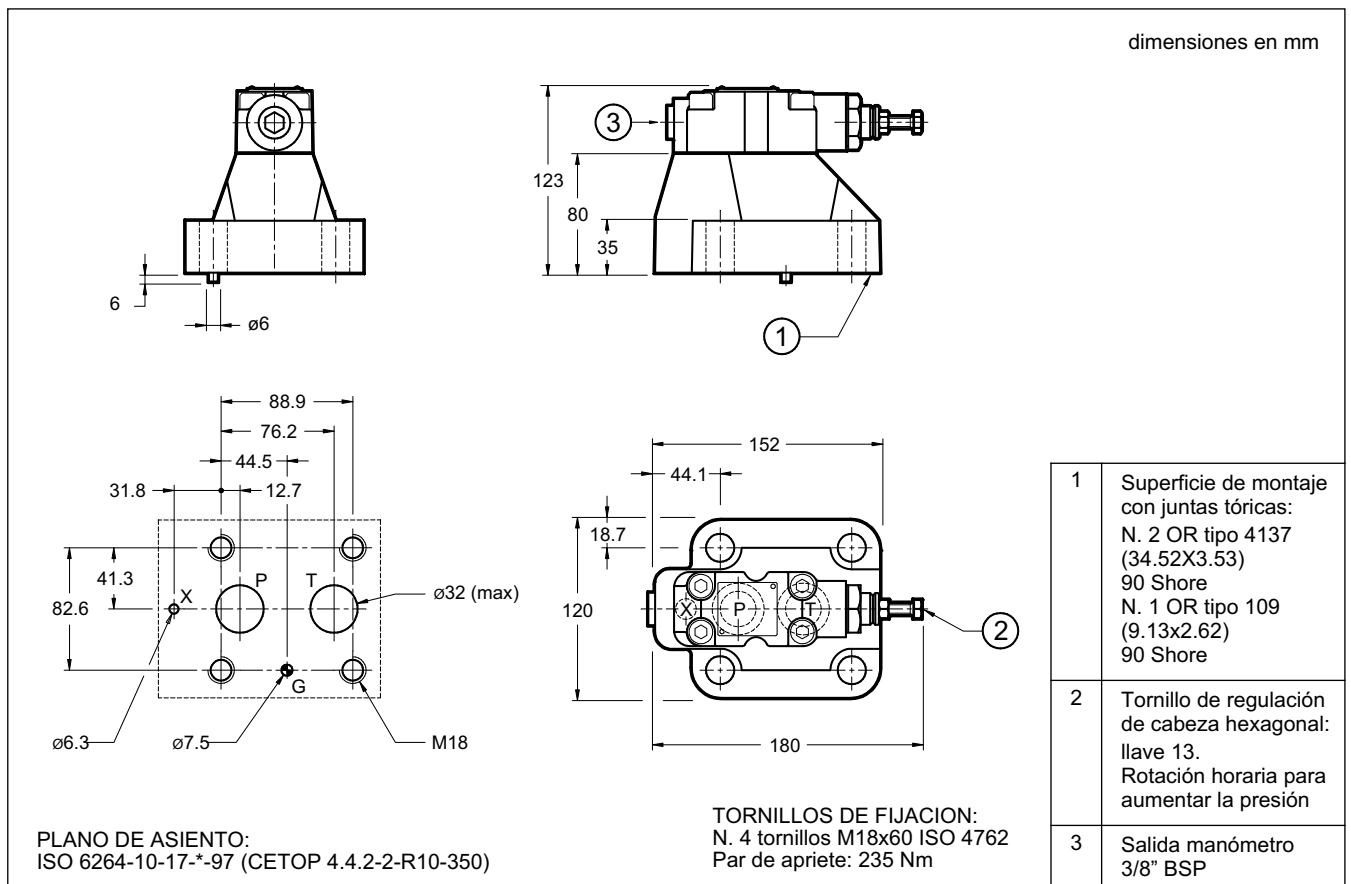
4 - DIMENSIONES PARA LA INSTALACION RQ3-P



5 - DIMENSIONES PARA LA INSTALACION RQ5-P



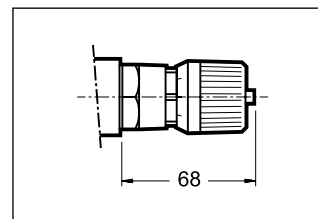
6 - DIMENSIONES PARA LA INSTALACION RQ7-P





7 - POMO DE REGULACION

Las válvulas RQ pueden ser equipadas de un pomo de regulación SICBLOC, la regulación se efectúa presionando y girando simultáneamente este mando.
Para solicitarlo hay que añadir: /M (ver punto 1).



8 - PLACAS BASE

(ver catálogo 51 000)

	RQ3-P	RQ5-P	RQ7-P
Tipo	PMRQ3-AI4G salidas posteriores	PMRQ5-AI5G salidas posteriores	PMRQ7-AI7G salidas posteriores
Roscado de la salida P, T, U	P: 1/2" BSP T: 3/4" BSP	1" BSP	1" 1/4 BSP
Roscado de la salida X	1/4" BSP	1/4" BSP	1/4" BSP