



RQ**-P

VALVULAS REGULADORAS DE PRESION CON PUESTA EN DESCARGA AUTOMATICA (PARA CIRCUITOS CON ACUMULADOR)

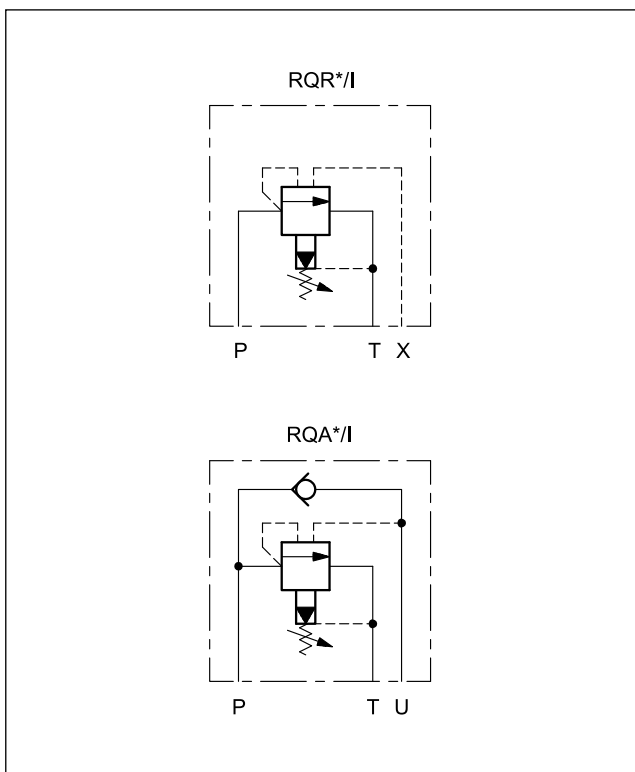
SERIE 42

RQR*-P
PARA PILOTAJE A DISTANCIA

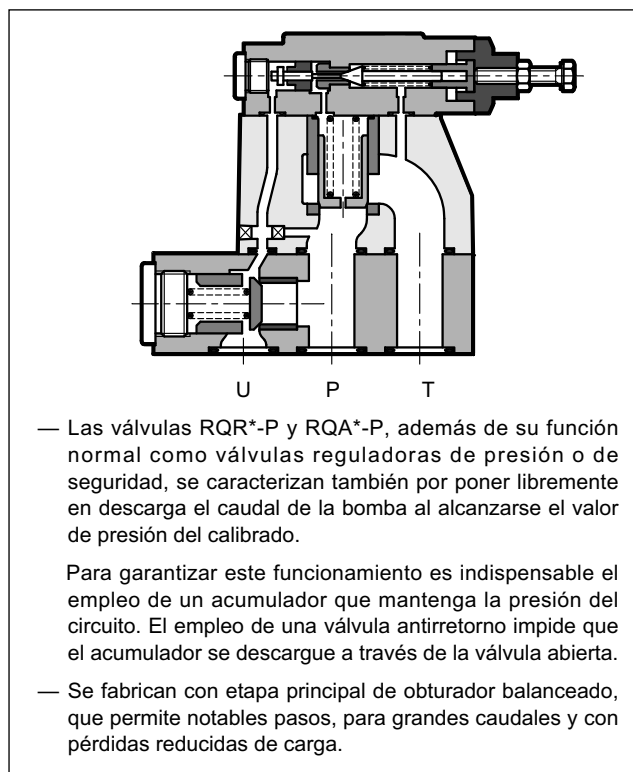
RQA*-P
CON VALVULA ANTIRRETORNO INCORPORADA

MONTAJE SOBRE PLACA

SIMBOLOS HIDRAULICOS



PRINCIPIO DE FUNCIONAMIENTO



PRESTACIONES (medidas con aceite mineral de viscosidad 36 cSt a 50°C)

		RQR3-P	RQR5-P	RQR7-P	RQA5-P	RQA7-P
Presión máxima de trabajo	bar	350				
Caudal máximo	l/min	200	400	500	400	500
Campo temperatura ambiente	°C	-20 / +60				
Campo temperatura fluido	°C	-20 / +80				
Campo viscosidad fluido	cSt	10 ÷ 400				
Viscosidad efectiva recomendada	cSt	25				
Grado de contaminación del fluido	según ISO 4406:1999 clase 20/18/15					
Masa	kg	3,5	4,3	6,5	10	17,5

4 - DIMENSIONES PARA LA INSTALACION RQR3-P

dimensiones en mm

TORNILLOS DE FIJACION:
(incluidas en el suministro)
N. 4 M12x40 ISO 4762
Par de apriete: 69 Nm

1	Superficie de montaje con juntas tóricas: N. 2 OR tipo 123 (17.86X2.62) N. 1 OR tipo 109 (9.13X2.62) 90 Shore
2	Tornillo de regulación de cabeza hexagonal. Llave 13. Rotación horaria para aumentar la presión

PLANO DE ASIENTO: ISO 6264-06-09-*97
(CETOP 4.4.2-2-R06-350)

5 - DIMENSIONES PARA LA INSTALACION RQR5-P Y RQR7-P

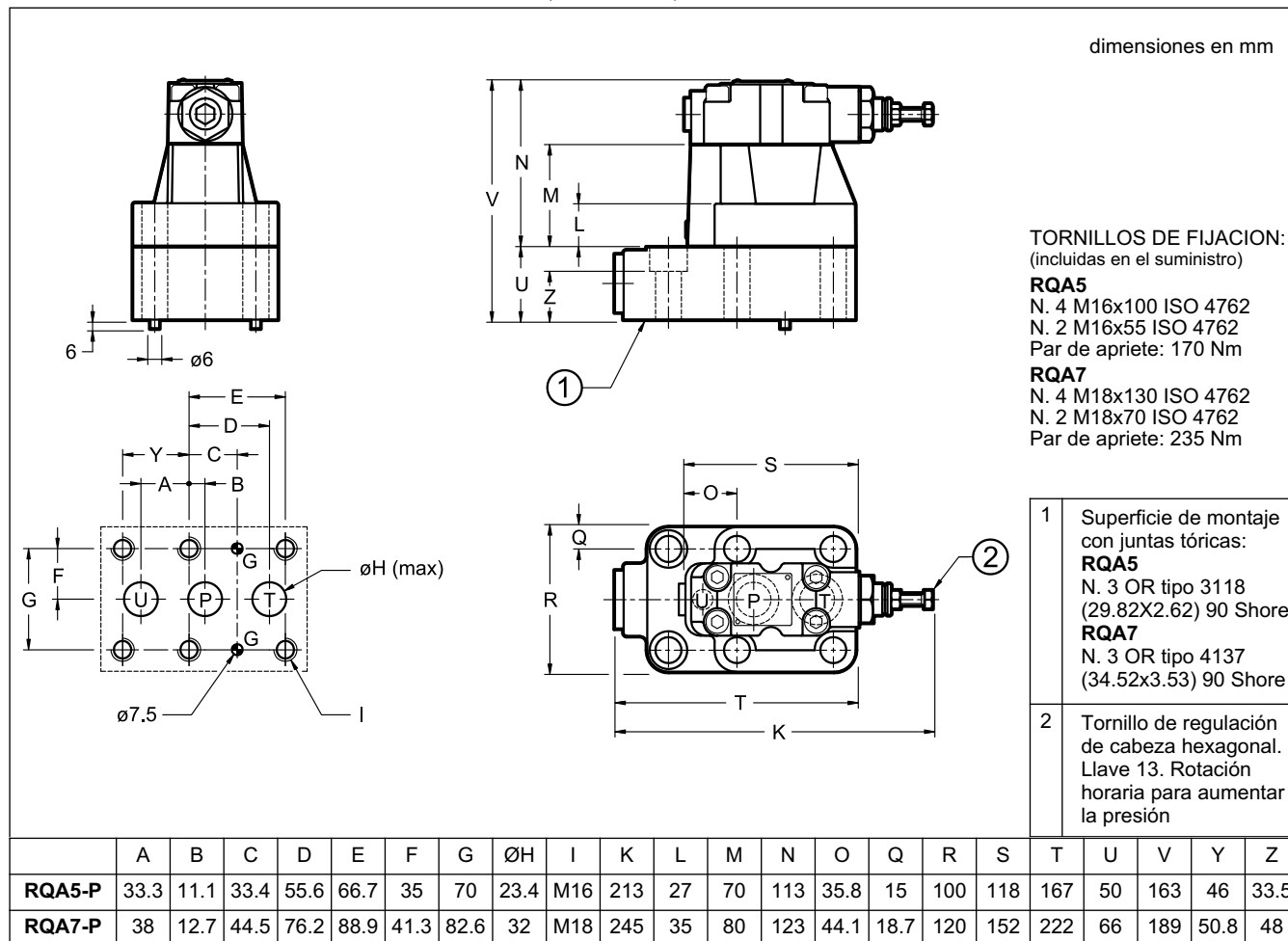
dimensiones en mm

TORNILLOS DE FIJACION:
(incluidas en el suministro)
RQR5
N. 4 M16x50 ISO 4762
Par de apriete: 170 Nm
RQR7
N. 4 M18x60 ISO 4762
Par de apriete: 235 Nm

1	Superficie de montaje con juntas tóricas: RQR5 N. 2 OR tipo 3118 (29.82X2.62) N. 1 OR tipo 109 (9.13X2.62) - 90 Shore RQR7 N. 2 OR tipo 4137 (34.52X3.53) N. 1 OR tipo 109 (9.13X2.62) - 90 Shore
2	Tornillo de regulación de cabeza hexagonal. Llave 13 Rotación horaria para aumentar la presión

	PLANO DE ASIENTO	A	B	C	D	E	F	G	ØH	I	L	M	N	O	Q	R	S	T
RQR5-P	ISO 6264-08-13-*97 (CETOP 4.4.2-2-R08-350)	23.8	11.1	33.4	55.6	66.7	35	70	23.4	M16	27	70	113	35.8	15	100	118	170
RQR7-P	ISO 6264-10-17-*97 (CETOP 4.4.2-2-R10-350)	31.8	12.7	44.5	76.2	88.9	41.3	82.6	32	M18	35	80	123	44.1	18.7	120	152	180

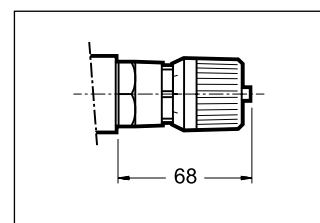
6 - DIMENSIONES PARA LA INSTALACION RQA5-P Y RQA7P



7 - POMO DE REGULACION

Las válvulas RQ pueden ser equipadas de pomo de regulación SICBLOC; la regulación se efectúa presionando y girando simultáneamente este mando.

Para solicitarlo hay que añadir /M (ver punto 1).



8 - PLACAS BASE

(ver catálogo 51 000)

	RQR3-P	RQR5-P	RQR7-P	RQA5-P	RQA7-P
Tipo	PMRQ3-AI4G salidas posteriores	PMRQ5-AI5G salidas posteriores	PMRQ7-AI7G salidas posteriores	PMRQA5-AI5G salidas posteriores	PMRQA7-AI7G salidas posteriores
Roscado de la salida P, T, U	P: 1/2" BSP T: 3/4" BSP	1" BSP	1" 1/4 BSP	3/4" BSP	1" 1/4 BSP
Roscado de la salida X	1/4" BSP	1/4" BSP	1/4" BSP	-	-