

RQ*M*-P
VALVULAS REGULADORAS DE PRESION CON PUESTA EN DESCARGA AUTOMATICA O ACCIONADA POR ELECTROVALVULA (PARA CIRCUITOS CON ACUMULADOR)

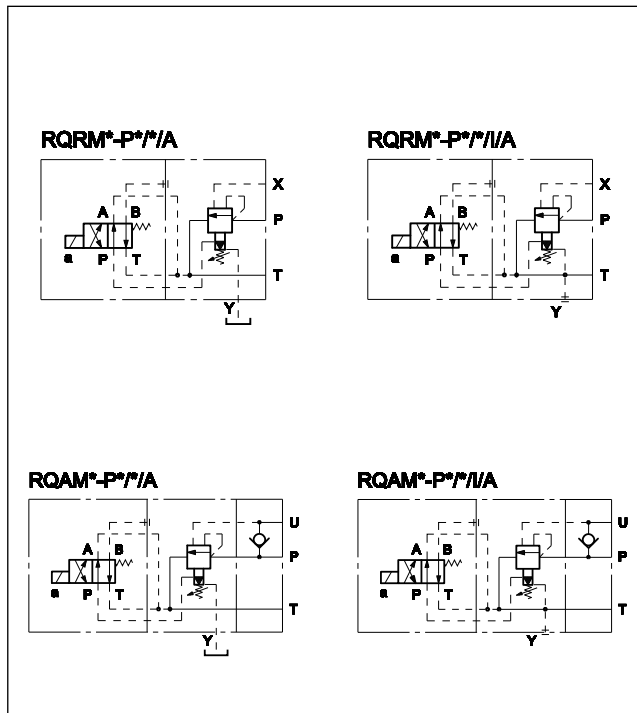
SERIE 51

RQRM*-P
PARA PILOTAJE A DISTANCIA

RQAM*-P
CON VALVULA ANTIRRETORNO INCORPORADA

MONTAJE SOBRE PLACA

SIMBOLOS HIDRAULICOS



PRINCIPIO DE FUNCIONAMIENTO

The diagram is a detailed cross-section of the valve assembly, showing the internal components including the main valve body, the pilot valve, and the check valve. Labels U, P, and T indicate the pilot, pressure, and tank ports respectively.

- Las válvulas RQRM*-P y RQAM*-P, además de su función normal como válvulas reguladoras de presión o de seguridad, se caracterizan también por poner libremente en descarga el caudal de la bomba al alcanzarse el valor de presión del calibrado o bien accionando al desexcitarse la electroválvula piloto. Para garantizar este funcionamiento es indispensable el empleo de un acumulador que mantenga la presión del circuito. El empleo de una válvula antirretorno impide que el acumulador se descargue a través de la válvula abierta.
- Se fabrican con etapa principal de obturador balanceado, que permite notables pasos para grandes caudales y con pérdidas reducidas de carga.

PRESTACIONES (medidas con aceite mineral de viscosidad 36 cSt a 50°C)

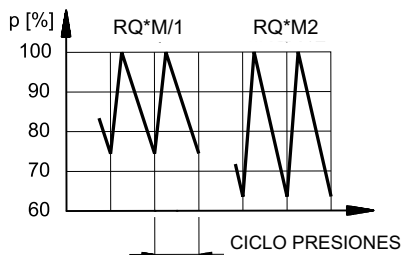
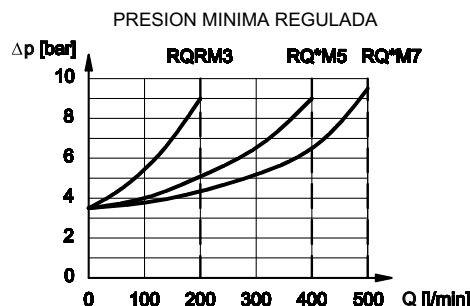
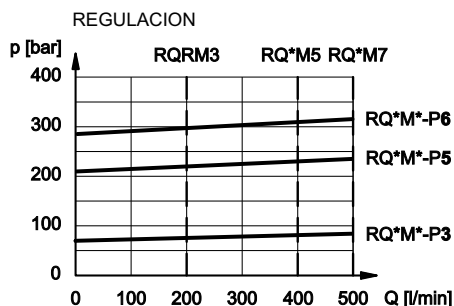
		RQRM3-P	RQRM5-P	RQRM7-P	RQAM5-P	RQAM7-P
Presión máxima de trabajo	bar	350				
Caudal máximo	l/min	200	400	500	400	500
Campo temperatura ambiente	°C	-20 / +50				
Campo temperatura fluido	°C	-20 / +80				
Campo viscosidad fluido	cSt	10 + 400				
Viscosidad recomendada	cSt	25				
Grado de contaminación del fluido		Según ISO 4406:1999 clase 20/18/15				
Masa	kg	5	5,8	8	12	19

NOTA: para las características de la electroválvula de selección tipo DS3 ver catálogo 41 150

1 - CODIGO DE IDENTIFICACION

R	Q	M	-	P	/	/	A	/	/	/	51	-	K1	/
<p>Válvula reguladora de presión pilotada</p> <p>Puesta en descarga automática para circuitos con acumulador</p> <p>R = para pilotaje a distancia</p> <p>A = con válvula antirretorno incorporada (exclusión dimensión 3)</p> <p>Electroválvula para mando puesta en descarga</p> <p>Tamaño nominal:</p> <p>3 =(RQRM3-P) ISO 6264-06-09-*-.97</p> <p>5 =(RQRM5-P) ISO 6264-08-13-*-.97</p> <p>5 =(RQAM5-P)</p> <p>7 =(RQRM7-P) ISO 6264-10-17-*-.97</p> <p>7 =(RQAM7-P)</p> <p>Montaje sobre placa</p> <p>Campo de regulación de la presión:</p> <p>3 = hasta 70 bar 6 = hasta 280 bar</p> <p>5 = hasta 210 bar</p> <p>Presión diferencial (valores ± 2.5%)</p> <p>1 = reactivación bomba al 75% del valor de regulación</p> <p>2 = reactivación bomba al 63% del valor de regulación</p> <p>Puesta en descarga con solenoide desexcitado</p> <p>I = Drenaje interno (no es posible cuando la contrapresión en la descarga es superior a 2 bar) Omitir para drenaje externo</p>											<p>Mando manual: omitir para mando integrado en el tubo (estándar)</p> <p>CM = pulsador de goma</p> <p>Conexión para conector tipo DIN 43650 (estándar)</p> <p>Tensión de alimentación en CC</p> <p>D12 = 12V</p> <p>D24 = 24V</p> <p>D48 = 48V</p> <p>D110 = 110V</p> <p>D220 = 220V</p> <p>D00 = válvula sin bobinas (ver NOTA)</p> <p>Tensión de alimentación en CA</p> <p>A24 = 24V - 50 Hz</p> <p>A48 = 48V - 50 Hz</p> <p>A110 = 110V - 50 Hz / 120V - 60 Hz</p> <p>A230 = 230V - 50 Hz / 240V - 60 Hz</p> <p>A00 = válvula sin bobinas (ver NOTA)</p> <p>F110 = 110V - 60 Hz</p> <p>F220 = 220V - 60 Hz</p> <p>Tipo de juntas:</p> <p>N = en NBR para aceites minerales (estándar)</p> <p>V = en FPM para aceites especiales</p> <p>Serie (entre 50 y 59 dimensiones y espacio para instalación permanecen invariables)</p> <p>M = Regulación mediante pomo SICBLOC (omitir para regulación por tornillo de cabeza hexagonal)</p>			
<p>NOTA: Las tuercas de bloqueo de las bobinas y los OR correspondientes están incluidas en el suministro.</p>														

2 - CURVAS CARACTERISTICAS (valores obtenidos con viscosidad 36 cSt a 50°C)



3 - FLUIDOS HIDRAULICOS

Usar fluidos hidráulicos a base de aceite mineral tipo HL o HM según ISO 6743-4. Para esos tipos de fluidos, usar juntas en NBR (código N). Para fluidos tipo HFDR (ésteres fosfóricos) utilizar juntas en FPM (código V).

Para el uso de otros tipos de fluidos, como HFA, HFB, HFC consultar con nuestra Oficina Técnica.

El uso con fluido a temperatura superior a 80° determina una precoz disminución de las propiedades del fluido y de los tipos de juntas.

El fluido debe mantener intactas sus propiedades físicas y químicas.

4 - DIMENSIONES PARA LA INSTALACION RQRM3-P

PLANO DE ASIENTO: ISO 6264-06-09-*97 (CETOP 4.4.2-2-R06-350)

dimensiones en mm

TORNILLOS DE FIJACION:
 N. 4 M12x40 ISO 4762
 Par de apriete: 69 Nm

1	Superficie de montaje con juntas tóricas: N. 2 OR tipo 123 (17.86x2.62) 90 Shore N. 1 OR tipo 109 (9.13x2.62) 90 Shore
2	Tornillo de regulación presión principal de cabeza hexagonal: llave 13. Rotación horaria para aumentar la presión
3	Electroválvula ISO 4401-03 para mando puesta en descarga
4	Salida drenaje externo Y 1/8" NPT

5 - DIMENSIONES PARA LA INSTALACION RQRM5-P Y RQRM7-P

PLANO DE ASIENTO

dimensiones en mm

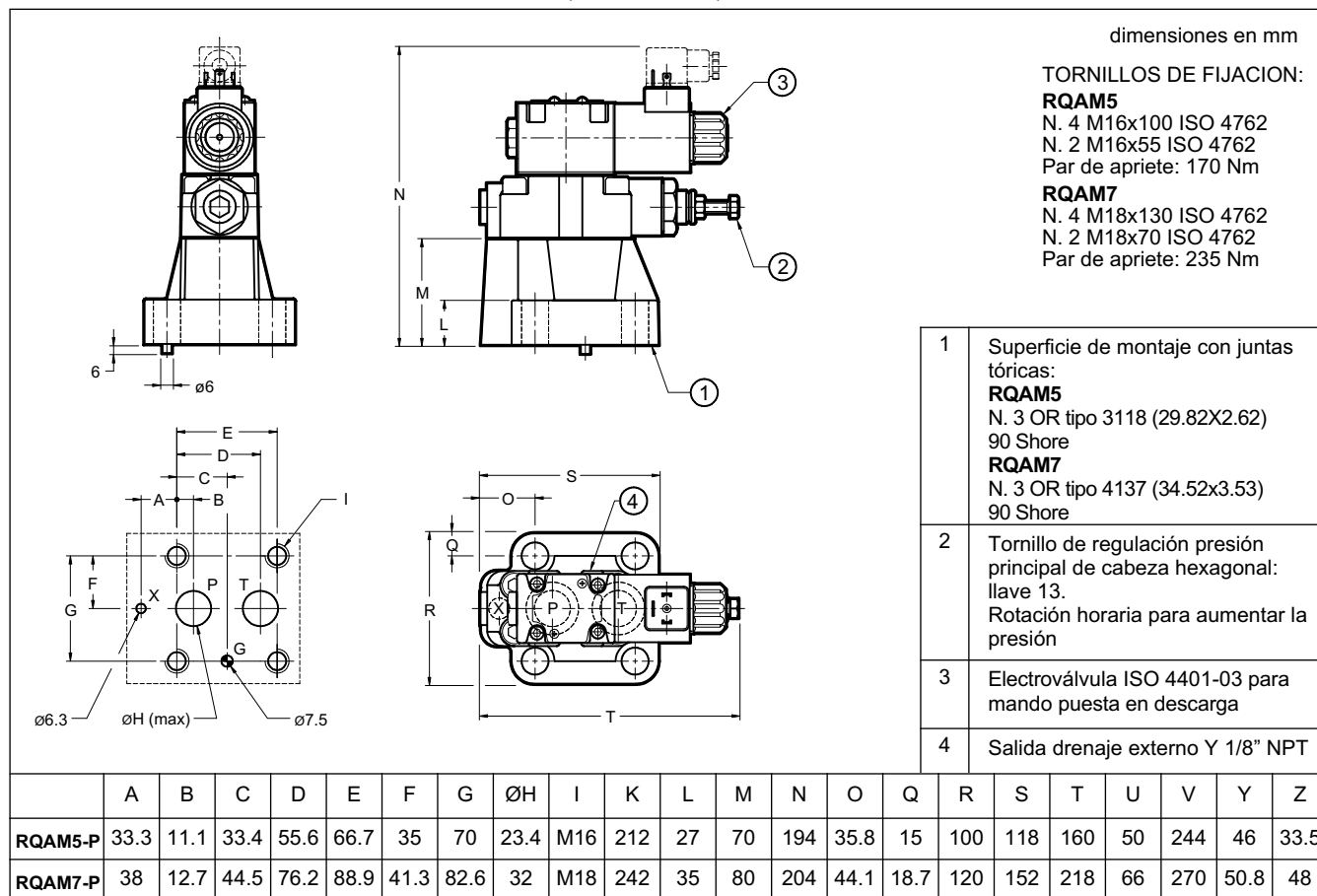
TORNILLOS DE FIJACION:
RQRM5
 N. 4 M16x50 ISO 4762
 Par de apriete: 170 Nm
RQRM7
 N. 4 M18x60 ISO 4762
 Par de apriete: 235 Nm

1	Superficie de montaje con juntas tóricas: RQRM5 N. 2 OR tipo 3118 (29.82x2.62) 90 Shore N. 1 OR tipo 109 (9.13x2.62) 90 Shore RQRM7 N. 2 OR tipo 4137 (34.52x3.53) 90 Shore N. 1 OR tipo 109 (9.13x2.62) 90 Shore
2	Tornillo de regulación presión principal de cabeza hexagonal: llave 13. Rotación horaria para aumentar la presión
3	Electroválvula ISO 4401-03 para mando puesta en descarga
4	Salida drenaje externo Y 1/8" NPT

PLANO DE ASIENTO		A	B	C	D	E	F	G	ØH	I	L	M	N	O	Q	R	S	T
RQRM5-P	ISO 6264-08-13-*97 (CETOP 4.4.2-2-R08-350)	23.8	11.1	33.4	55.6	66.7	35	70	23.4	M16	27	70	194	35.8	15	100	118	170
RQRM7-P	ISO 6264-10-17-*97 (CETOP 4.4.2-2-R10-350)	31.8	12.7	44.5	76.2	88.9	41.3	82.6	32	M18	35	80	204	44.1	18.7	120	152	180

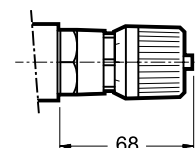


6 - DIMENSIONES PARA LA INSTALACION RQAM5-P Y RQAM7P



7 - POMO DE REGULACION

Las válvulas RQ*M*-P pueden ser equipadas de un pomo de regulación SICBLOC, para el empleo presionar y girar simultáneamente. Para solicitarlo hay que añadir: /M (ver punto 1).



8 - CONECTORES ELÉCTRICOS

Las electroválvulas se suministran siempre sin conectores. Los conectores deben ser solicitados aparte. Para identificar el tipo de conector que se necesita ver catálogo 49 000.

8 - DISPOSITIVO DE ACCIONAMIENTO AUXILIAR : CM

Si en la instalación de las válvulas está prevista la exposición a los agentes atmosféricos o bien el empleo en climas tropicales, se aconseja utilizar el modelo con pulsador de goma sobre la electroválvula de selección. Para solicitarlo hay que añadir el sufijo **CM** (ver punto 1). Para las dimensiones verse cat. 41 150.

10 - PLACAS BASE (ver catálogo 51 000)

	RQRM3-P	RQRM5-P	RQRM7-P	RQAM5-P	RQAM7-P
Tipo	PMRQ3-AI4G salidas posteriores	PMRQ5-AI5G salidas posteriores	PMRQ7-AI7G salidas posteriores	PMRQA5-AI5G salidas posteriores	PMRQA7-AI7G salidas posteriores
Roscado de la salida P T U	P: 1/2" BSP T: 1/4" BSP	1" BSP	1" 1/4 BSP	3/4" BSP	1" 1/4 BSP
Roscado de la salida X	1/4" BSP	1/4" BSP	1/4" BSP	-	-