

# Z\*-P

## VALVULAS REDUCTORAS DE PRESION SERIE 22

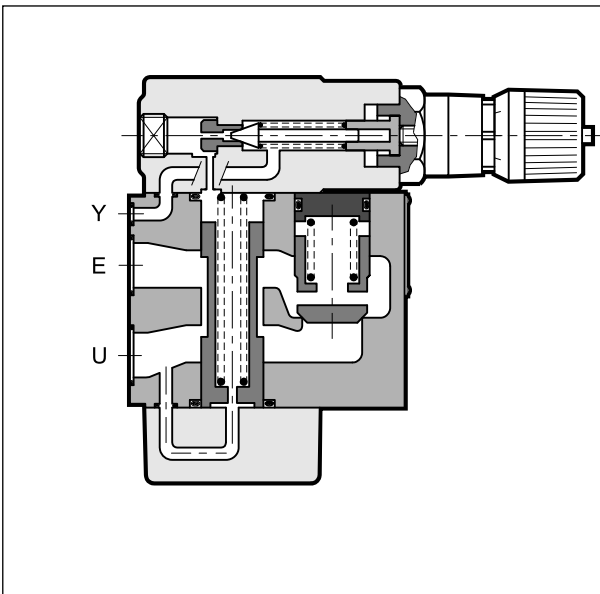


### MONTAJE SOBRE PLACA:

Z3-P ISO 5781-06

Z5-P ISO 5781-08

### PRINCIPIO DE FUNCIONAMIENTO



— Las válvulas tipo Z\*-P se utilizan cuando en los circuitos oleodinámicos se desea disponer de una línea con presión inferior a la principal. Puesto que permanecen normalmente abiertas, permiten el paso del aceite hasta el momento en que la presión de salida asume un valor inferior a lo predispuesto en la válvula; la válvula se cierra y mantiene constante la presión de salida cuando ésta última alcanza el valor que ha sido introducido mediante regulación. La variación de presión en entrada, para valores superiores a los de regulación, no afecta a la presión reducida en salida; además las características propias de la válvula evitan que incluso transitoriamente se supere el valor de regulación.

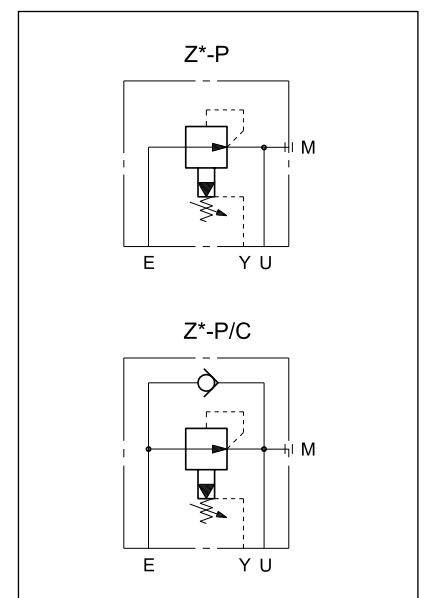
El drenaje, que debe ser conectado directamente al depósito, descarga aprox. 0,8 l/min. Bajo pedido, estas válvulas se encuentran disponibles con drenaje reducido (0,4 l/min).

— Bajo pedido, está prevista la versión con válvula antirretorno incorporada y con presión de apertura de 0,5 bar.

### PRESTACIONES (medidas con aceite mineral de viscosidad 36 cSt a 50°C)

		Z3-P	Z5-P
Presión máxima de trabajo	bar	250	
Caudal máximo	l/min	40	110
Caudal de drenaje: - para Z*_P - para Z*-P*R	l/min	0,8 0,4	
Campo temperatura ambiente	°C	-20 / +60	
Campo temperatura fluido	°C	-20 / +80	
Campo viscosidad fluido	cSt	10 ÷ 400	
Grado de contaminación del fluido	Según ISO 4406:1999 clase 20/18/15		
Viscosidad recomendada	cSt	25	
Masa	kg	3,9	6,1

### SIMBOLOS HIDRAULICOS





4 - DIMENSIONES PARA LA INSTALACION Z3-P

dimensiones en mm

**TORNILLOS DE FIJACION:**  
N. 4 M10x70 ISO 4762  
Par de apriete: 40 Nm

1	Pomo de regulación SICBLOC. La regulación se efectúa presionando y girando simultáneamente este mando
2	Conexión entrada
3	Conexión salida
4	Conexión drenaje
5	Salida manómetro 1/4" NPT
6	Conexión suplementaria a tubo para drenaje 1/4" BSP
7	Superficie de montaje con juntas tóricas: N. 2 OR tipo 3068 (17.13X2.62) N. 2 OR tipo 2021 (5.28X1.78) 90 Shore

PLANO DE ASIENTO: ISO 5781-06-07-\*00 (CETOP 4.4.5-2-06-250)

**NOTA:** El agujero Y está en la posición en la cuál la norma preve el agujero X.

5 - DIMENSIONES PARA LA INSTALACION Z5-P

dimensiones en mm

**TORNILLOS DE FIJACION:**  
N. 4 M10x70 ISO 4762  
Par de apriete: 40 Nm

1	Pomo de regulación SICBLOC. La regulación se efectúa presionando y girando simultáneamente este mando
2	Conexión entrada
3	Conexión salida
4	Conexión drenaje
5	Salida manómetro 1/4" NPT
6	Conexión suplementaria a tubo para drenaje 1/4" BSP
7	Superficie de montaje con juntas tóricas: N. 2 OR tipo 3100 (25.07X2.62) 90 Shore N. 2 OR tipo 2021 (5.28X1.78) 90 Shore

PLANO DE ASIENTO: ISO 5781-08-10-\*00 (CETOP 4.4.5-2-08-250)

**NOTA:** El agujero Y está en la posición en la cuál la norma preve el agujero X.



**6 - PLACAS BASE**

(ver catálogo 51 000)

	<b>Z3-P</b>	<b>Z5-P</b>
Tipo	PMSZ3-AI4G con salidas posteriores	PMSZ5-AI5G con salidas posteriores
Roscado de las salidas: - E, U - X, Y	1/2" BSP 1/4" BSP	1" BSP 1/4" BSP