



RS*

**REGULADORES DE CAUDAL
DE ESTRANGULAMIENTO SIMPLE
BIDIRECCIONAL
SERIE 30**

**SALIDAS ROSCADAS
TIPO CARTUCHO**

p max (ver tabla de prestaciones)
Q max (ver tabla de prestaciones)

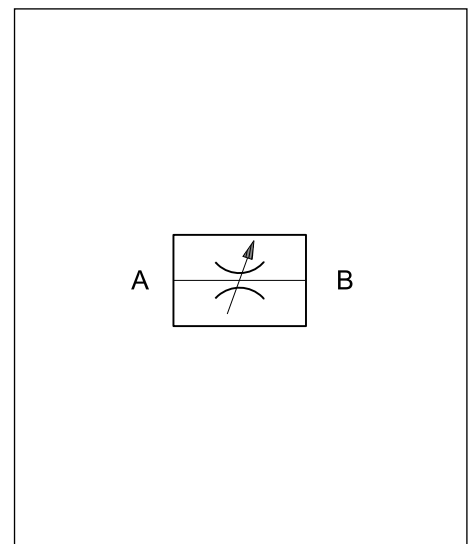
PRINCIPIO DE FUNCIONAMIENTO

- Las válvulas RS* y RS*-I son reguladoras de caudal de estrangulamiento simple para instalación en línea, directamente sobre tuberías, o bien de cartucho roscado.
- La regulación se efectúa por medio de un estrangulador cónico que actúa en un alojamiento cilíndrico y permite obtener una discreta linealidad del flujo regulado.
- También se utilizan como válvulas de interceptación de flujo puesto que, con la válvula completamente cerrada, garantizan una buena estanqueidad.
- Las válvulas siempre se suministran con pomo de regulación, la cual si es necesario puede ser bloqueada en cualquier posición mediante clavija posicionada de modo transversal.

PRESTACIONES (medidas con aceite mineral de viscosidad 36 cSt a 50°C)

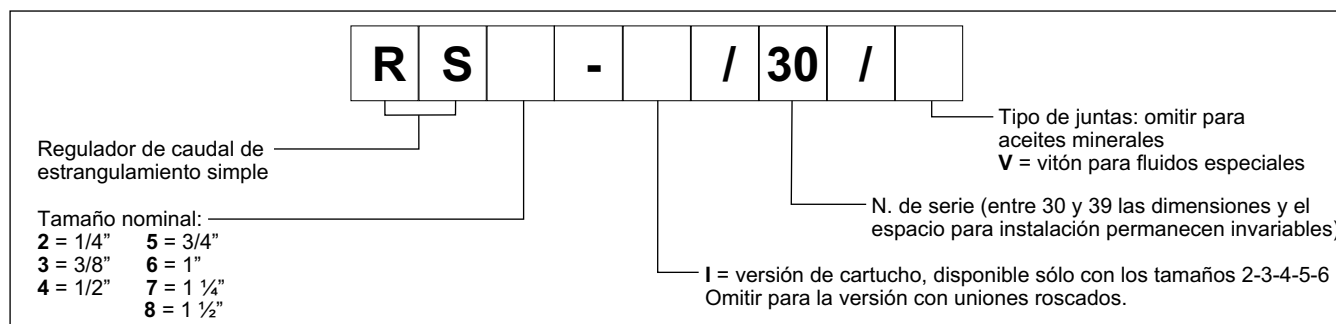
Código válvula	Tamaño conexiones BSP	Caudal nominal [l/min]	Peso [kg]	Presión máxima de trabajo (bar)
RS2	1/4"	15	0,2	400
RS3	3/8"	30	0,4	
RS4	1/2"	50	0,6	
RS5	3/4"	80	1,3	320
RS6	1"	150	2,6	
RS7	1 1/4"	200	3,0	
RS8	1 1/2"	220	4,2	
RS2-I	—	15	0,15	320
RS3-I	—	30	0,2	
RS4-I	—	50	0,3	
RS5-I	—	80	0,6	
RS6-I	—	150	1,2	

SIMBOLO HIDRAULICO



Campo temperatura ambiente	°C	-20 / +50
Campo temperatura fluido	°C	-20 / +80
Campo viscosidad fluido	cSt	10 ÷ 400
Grado de contaminación del fluido	Según ISO 4406:1999 clase 20/18/15	
Viscosidad recomendada	cSt	25

1 - CÓDIGO DE IDENTIFICACIÓN



2 - FLUIDOS HIDRAULICOS

Usar fluidos hidráulicos a base de aceite mineral tipo HL o HM según ISO 6743-4. Para esos tipos de fluidos, usar juntas en NBR. Para fluidos tipo HFDR (ésteres fosfóricos) utilizar juntas en FPM (código V). Para el uso de otros tipos de fluidos, como HFA, HFB, HFC consultar con nuestra Oficina Técnica.

El uso con fluido a temperatura superior a 80° determina una precoz disminución de las propiedades del fluido y de los tipos de juntas. El fluido debe mantener intactas sus propiedades físicas y químicas.

3 - DIMENSIONES PARA LA INSTALACIÓN RS*

dimensiones en mm	Valve	A BSP	B	C	∅ D	E max	∅ F
	RS2	1/4"	12,5	49	20	78	50
	RS3	3/8"	12,5	59	25	93	70
	RS4	1/2"	15,5	68	30	107	80
	RS5	3/4"	17	86	40	132,5	100
	RS6	1"	20	105	50	167,5	120
	RS7	1 1/4"	22	120	55	172,5	120
	RS8	1 1/2"	24	134	65	181	120

4 - DIMENSIONES PARA LA INSTALACIÓN RS*-I

dimensiones en mm	Valve	A BSP	B	C	∅ D	E max	∅ F
	RS2-I	1/4"	12,5	49	20	78	50
	RS3-I	3/8"	12,5	59	25	93	70
	RS4-I	1/2"	15,5	68	30	107	80
	RS5-I	3/4"	17	86	40	132,5	100
	RS6-I	1"	20	105	50	167,5	120
	RS7-I	1 1/4"	22	120	55	172,5	120
	RS8-I	1 1/2"	24	134	65	181	120

* Junta "BONDED SEAL" no incluida en el suministro

Código válvula	∅F	G max	H	L 6H	∅M +0.2 0	N	P min	R ±0.2	S +0.2 0	∅T H8	∅U max	V ±0.2	Z min	CH	OR tipo	BK tipo	BS* tipo
RS2-I	50	49.5	26.5	M20x1.5	27	1	12	16.5	1	14	5	13.3	27	27	2043	2043	400-513
RS3-I	70	57.5	30.5	M20x1.5	27	1	12	20	1.2	16	8	15.2	32	27	2050	2050	400-513
RS4-I	80	66.5	40	M27x2	33	1.3	18	28	1.2	19	10	22	41	32	2062	2062	400-520
RS5-I	100	76.5	44	M33x2	40	1.3	18	30.5	1.2	27	12	23	45.5	41	130	130	400-515
RS6-I	120	102	52.5	M42x2	50	1.3	21.5	36.5	1.5	35	16	28.5	55	50	3118	3118	400-516

	<p>DIPLOMATIC MS S.p.A.</p> <p>via M. Re Depaolini 24 • 20015 PARABIAGO (MI) • ITALY</p> <p>tel. +39 0331.895.111 • www.diplomatic.com • e-mail: sales.exp@diplomatic.com</p>
--	--