

RSN*

REGULADORES DE CAUDAL DE ESTRANGULAMIENTO SIMPLE UNIDIRECCIONAL SERIE 30



SALIDAS ROSCADAS TIPO CARTUCHO

p max (ver tabla de prestaciones)
Q max (ver tabla de prestaciones)

PRINCIPIO DE FUNCIONAMIENTO

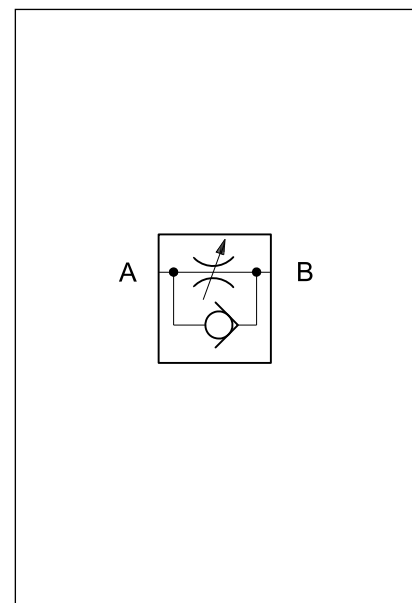
- Las válvulas RSN* y RSN*-I son reguladoras de caudal unidireccionales de estrangulamiento simple para instalación en línea, directamente sobre tuberías, o bien de cartucho roscado.
- La regulación se efectúa por medio de un estrangulador cónico que actúa en un alojamiento cilíndrico y permite obtener una discreta linealidad del flujo regulado.
- También se utilizan como válvulas de cierre del flujo en una dirección, ya que en caso de válvula cerrada garantizan una buena estanqueidad, permitiendo así a la válvula opuesta el retorno libre.
- Las válvulas siempre son suministradas con pomo de regulación, la cual, si es necesario, puede ser bloqueada en cualquier posición mediante clavija posicionada de modo transversal.

PRESTACIONES (medidas con aceite mineral de viscosidad 36 cSt a 50°C)

Código válvula	Tamaño conexiones BSP	Caudal nominal [l/min]	Caudal max en flujo libre [l/min]	Peso [kg]	Presión máxima de trabajo [bar]
RSN2	1/4"	15	35	0,25	400
RSN3	3/8"	30	80	0,5	
RSN4	1/2"	50	150	0,75	
RSN5	3/4"	80	200	1,6	
RSN6	1"	150	300	3,5	320
RSN7	1 1/4"	200	400	3,75	
RSN8	1 1/2"	220	500	5,75	
RSN2-I	—	15	35	0,13	
RSN3-I	—	30	80	0,25	320
RSN4-I	—	50	150	0,34	
RSN5-I	—	80	200	0,62	

Presión de apertura válvula antirretorno	bar	0,35
Campo temperatura ambiente	°C	-20 / +50
Campo temperatura fluido	°C	-20 / +80
Campo viscosidad fluido	cSt	10 ÷ 400
Grado de contaminación del fluido	Según ISO 4406:1999 clase 20/18/15	
Viscosidad recomendada	cSt	25

SIMBOLO HIDRAULICO



1 - CÓDIGO DE IDENTIFICACIÓN

R	S	N	-	/	30	/	
----------	----------	----------	----------	----------	-----------	----------	--

Regulador de caudal de estrangulamiento simple unidireccional

Tamaño nominal:
2 = 1/4" 5 = 3/4" 8 = 1 1/2"
3 = 3/8" 6 = 1"
4 = 1/2" 7 = 1 1/4"

Tipo de juntas: omitir para aceites minerales
V = vitón para fluidos especiales

Nº de serie (entre 30 y 39 las dimensiones y el espacio para instalación permanecen invariables)

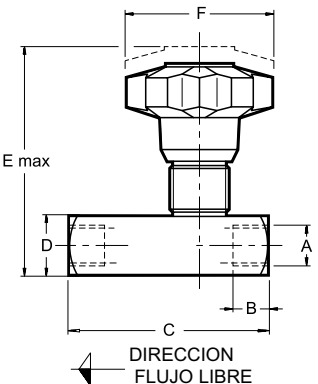
I = versión de cartucho, disponible sólo con las medidas 2-3-4-5
 Omitir para la versión con uniones roscadas.

2 - FLUIDOS HIDRAULICOS

Usar fluidos hidráulicos a base de aceite mineral tipo HL o HM según ISO 6743-4. Para esos tipos de fluidos, usar juntas en NBR. Para fluidos tipo HFDR (ésteres fosfóricos) utilizar juntas en FPM (código V). Para el uso de otros tipos de fluidos, como HFA, HFB, HFC consultar con nuestra Oficina Técnica.

El uso con fluido a temperatura superior a 80° determina una precoz disminución de las propiedades del fluido y de los tipos de juntas. El fluido debe mantener intactas sus propiedades físicas y químicas.

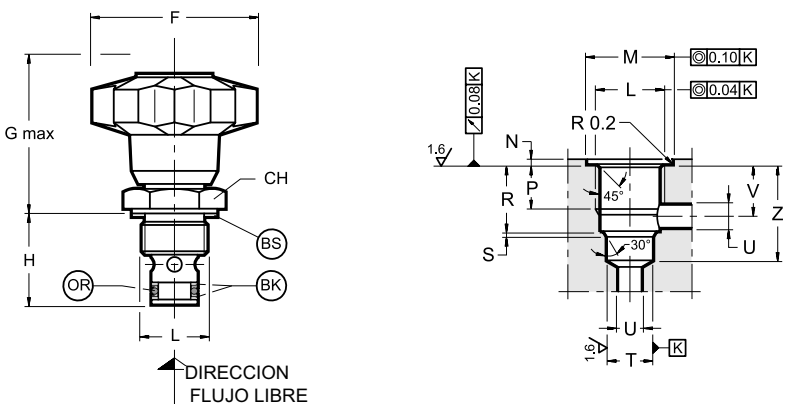
3 - DIMENSIONES PARA LA INSTALACIÓN RSN*



dimensiones en mm

Válvula	A BSP	B	C	∅ D	E max	∅ F
RSN2	1/4"	12,5	66	20	78	50
RSN3	3/8"	12,5	79	25	93	70
RSN4	1/2"	15,5	94,5	30	107	80
RSN5	3/4"	17	115	40	132,5	100
RSN6	1"	20	138,5	50	167,5	120
RSN7	1 1/4"	22	157	55	172,5	120
RSN8	1 1/2"	24	190	65	181	120

4 - DIMENSIONES PARA LA INSTALACIÓN RSN*-I



dimensiones en mm

*Junta "BONDED SEAL" no incluida en le suministro

Válvula	∅F	G max	H	L	∅M	N	P	R	S	∅T	∅U	V	Z	CH	OR tipo	BK tipo	BS* tipo
RSN2-I	50	49	30.5	M20x1.5	27	1	12	20	1.2	16	8	15.2	32	27	2050	2050	400-513
RSN3-I	70	56	40	M27x2	33	1.3	18	28	1.2	19	10	22	41	32	2062	2062	400-520
RSN4-I	80	70	44.5	M33x2	40	1.3	18	30.5	1.2	27	12	23	45.5	41	130	130	400-515
RSN5-I	100	80	52.5	M42x2	50	1.3	21.5	36.5	1.5	35	16	28.5	55	50	3118	3118	400-516