

K4WA/C

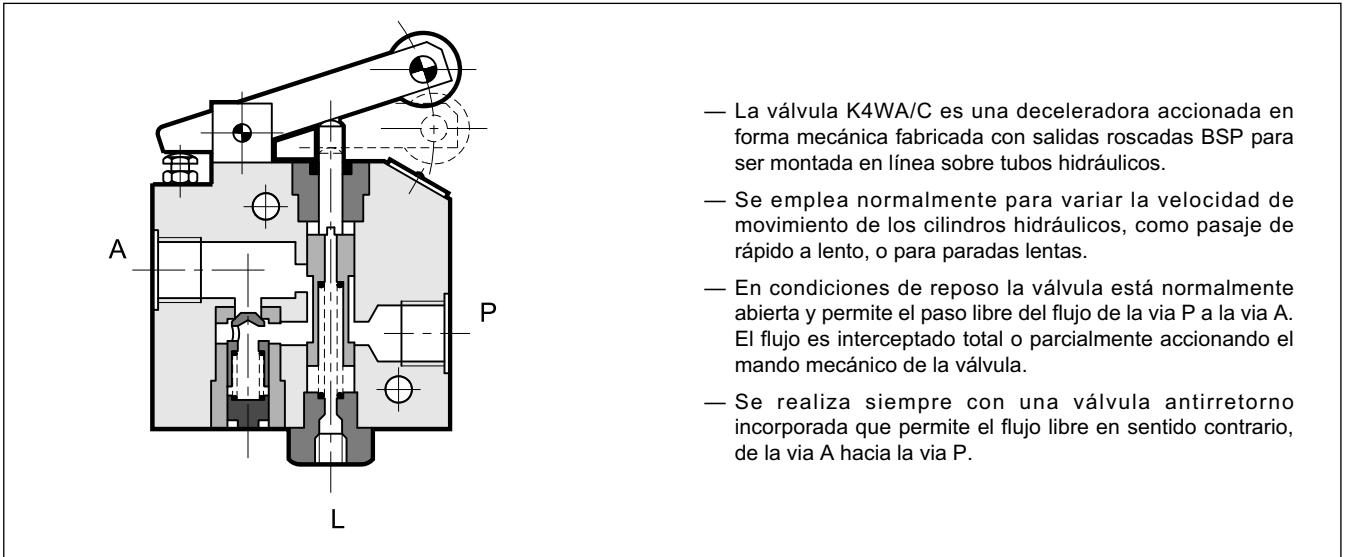
VALVULA DECELERADORA

SERIE 10

MONTAJE EN LINEA

p max 150 bar
Q max 40 l/min

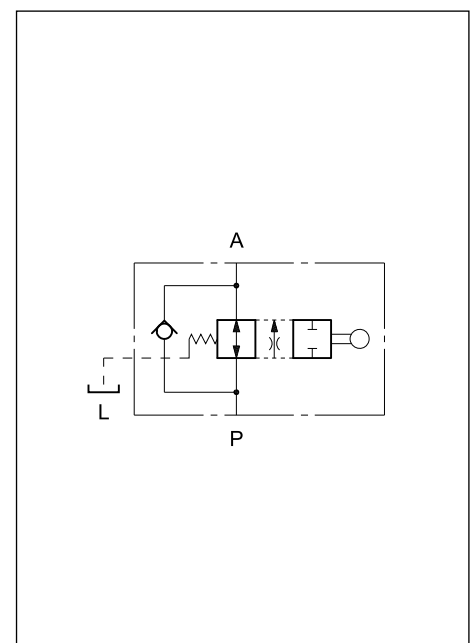
PRINCIPIO DE FUNCIONAMIENTO



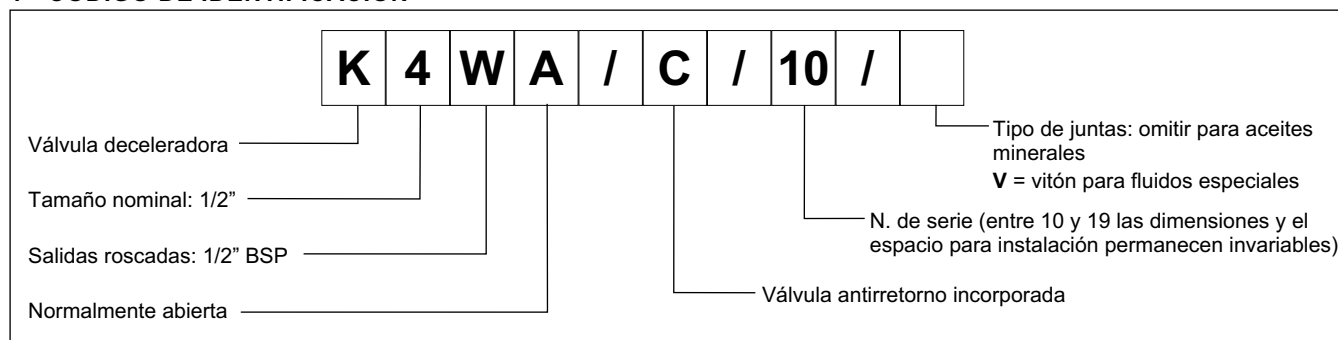
PRESTACIONES (medidas con aceite mineral de viscosidad 36 cSt a 50°C)

Presión máxima de trabajo	bar	150
Presión de apertura válvula antirretorno	bar	0,5
Caudal máximo	l/min	40
Fuerza necesaria para el accionamiento: - al montaje - a final de carrera	kg	6,8 12,0
Goteo máximo con válvula cerrada (Δp 100 bares)	l/min	0,05
Carrera de regulación (de todo abierto a todo cerrado)	mm	20
Campo temperatura ambiente	°C	-20 / +60
Campo temperatura fluido	°C	-20 / +80
Campo viscosidad fluido	cSt	10 ÷ 400
Grado de contaminación del fluido	Según ISO 4406:1999 clase 20/18/15	
Viscosidad recomendada	cSt	25
Masa	kg	2,5

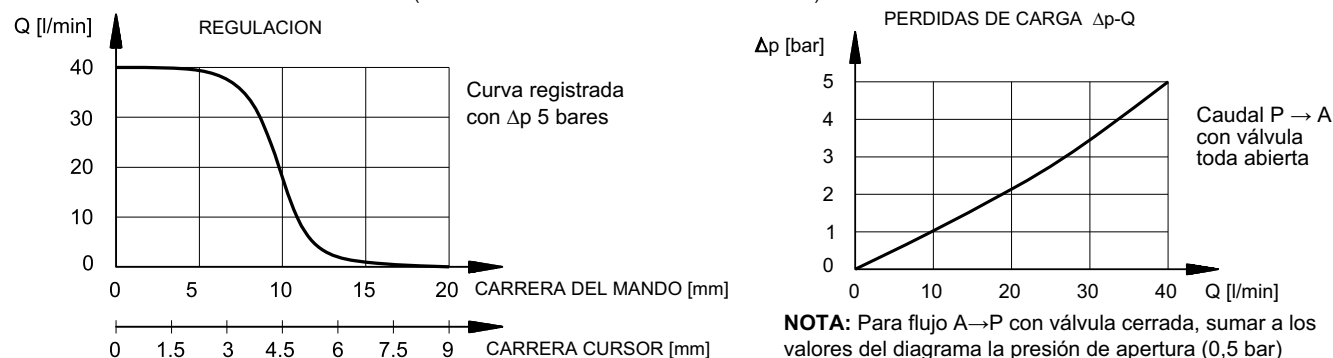
SIMBOLO HIDRAULICO



1 - CÓDIGO DE IDENTIFICACIÓN



2 - CURVAS CARACTERÍSTICAS (valores obtenidos con viscosidad 36 cSt a 50°C)



3 - FLUIDOS HIDRAULICOS

Usar fluidos hidráulicos a base de aceite mineral tipo HL o HM según ISO 6743-4. Para esos tipos de fluidos, usar juntas en NBR. Para fluidos tipo HFDR (ésteres fosfóricos) utilizar juntas en FPM (código V). Para el uso de otros tipos de fluidos, como HFA, HFB, HFC consultar con nuestra Oficina Técnica.

El uso con fluido a temperatura superior a 80° determina una precoz disminución de las propiedades del fluido y de los tipos de juntas. El fluido debe mantener intactas sus propiedades físicas y químicas.

4 - DIMENSIONES PARA LA INSTALACIÓN

