



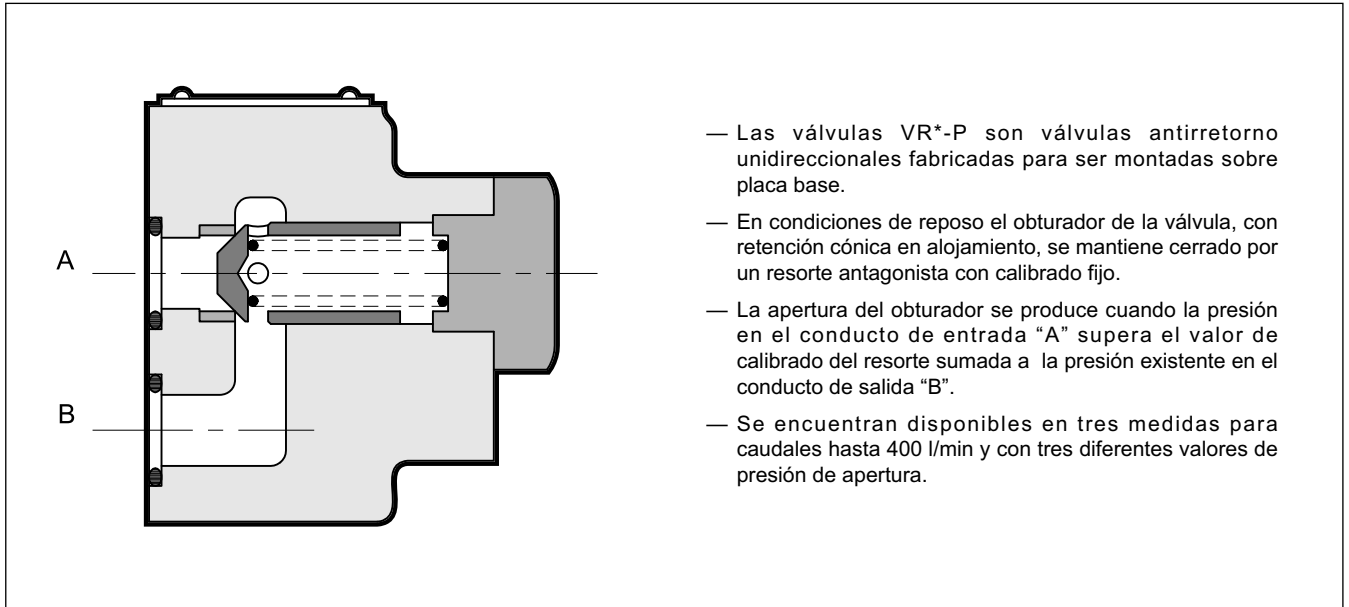
VR*-P

VALVULAS ANTIRRETORNO

MONTAJE EN LA PLACA

p max (ver tabla características técnicas)
Q max (ver tabla características técnicas)

PRINCIPIO DE FUNCIONAMIENTO

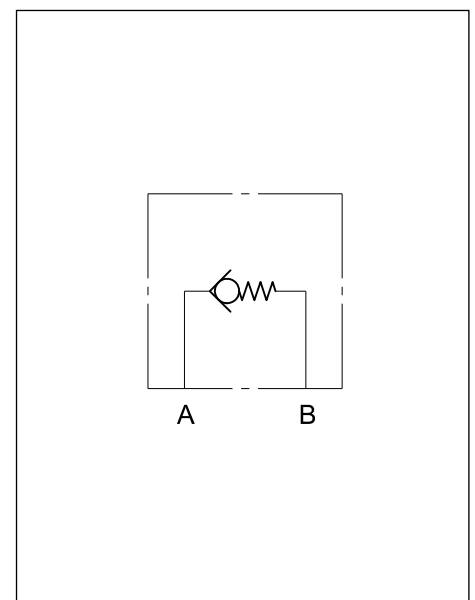


CARACTERISTICAS TECNICAS

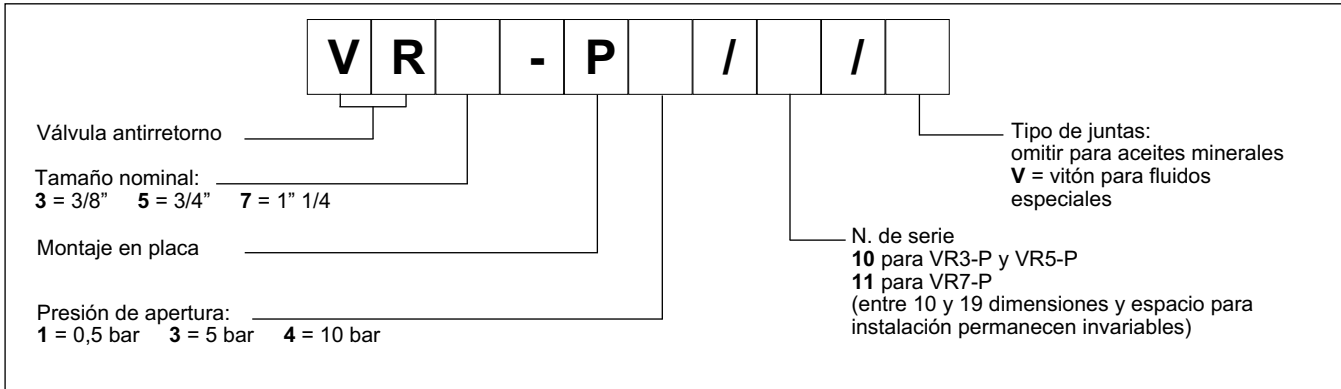
| Código válvula | Tamaño nominal | Caudal máximo [l/min] | Masa [kg] | Presión máxima de trabajo [bar] |
|----------------|----------------|-----------------------|-----------|---------------------------------|
| VR3 - P | 3/8" | 100 | 2,3 | 350 |
| VR5 - P | 3/4" | 200 | 4,8 | 350 |
| VR7 - P | 1 1/4" | 400 | 9 | 250 |

| | | |
|-----------------------------------|------------------------------------|-----------|
| Campo temperatura ambiente | °C | -20 / +60 |
| Campo temperatura fluido | °C | -20 / +80 |
| Campo viscosidad fluido | cSt | 10 + 400 |
| Grado de contaminación del fluido | según ISO 4406:1999 clase 20/18/15 | |
| Viscosidad recomendada | cSt | 25 |

SIMBOLO HIDRAULICO



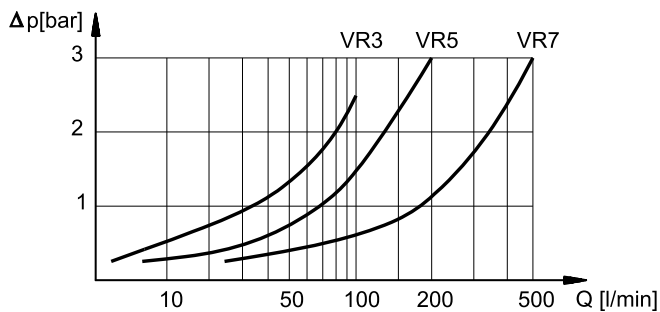
1 - CÓDIGO DE IDENTIFICACIÓN



2 - CURVAS CARACTERISTICAS

(valores obtenidos con viscosidad de 36 cSt a 50 °C)

PERDITAS DE CARGA Δp -Q



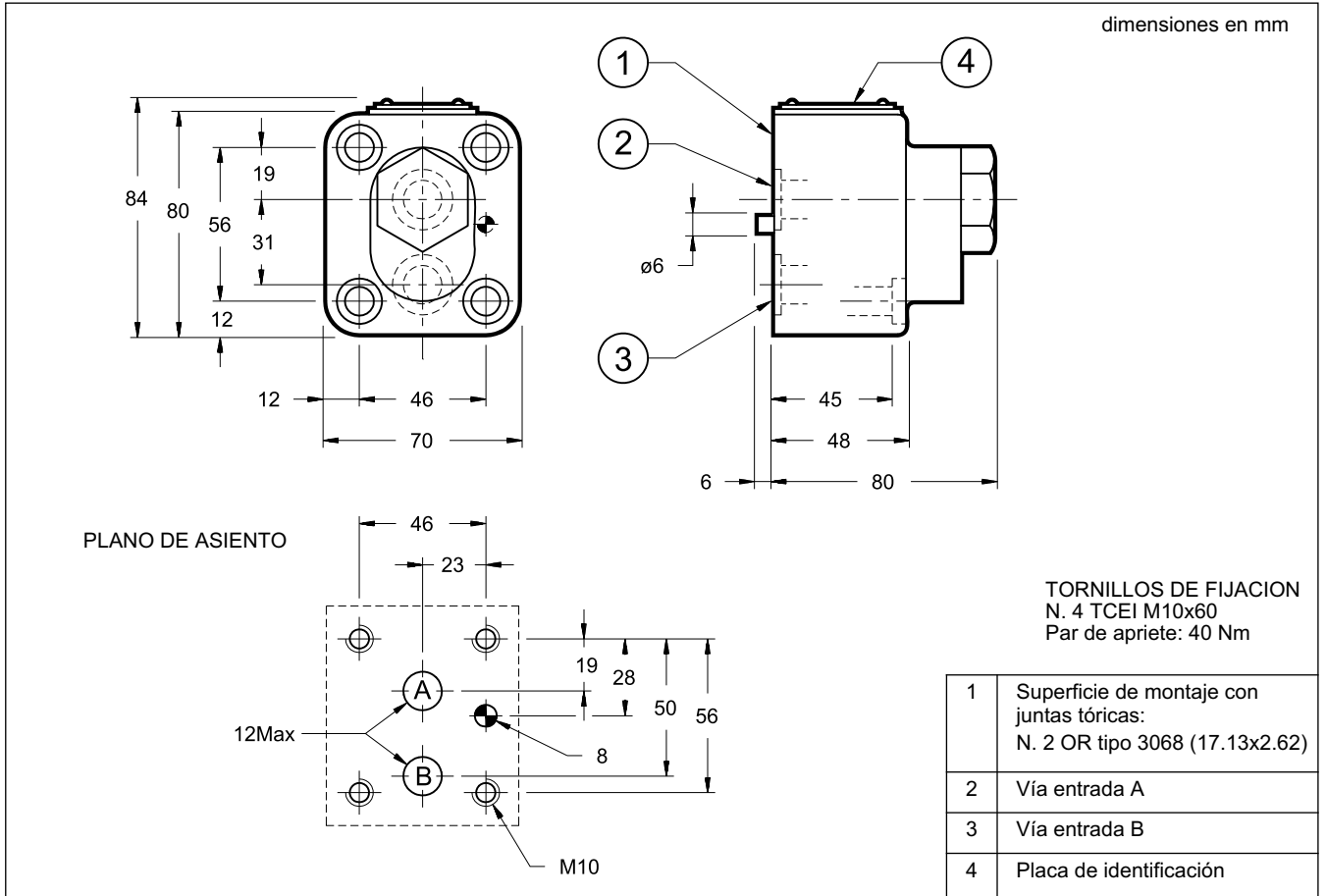
NOTA: Añadir la presión de apertura a los valores que figuran en el diagrama.

3 - FLUIDOS HIDRAULICOS

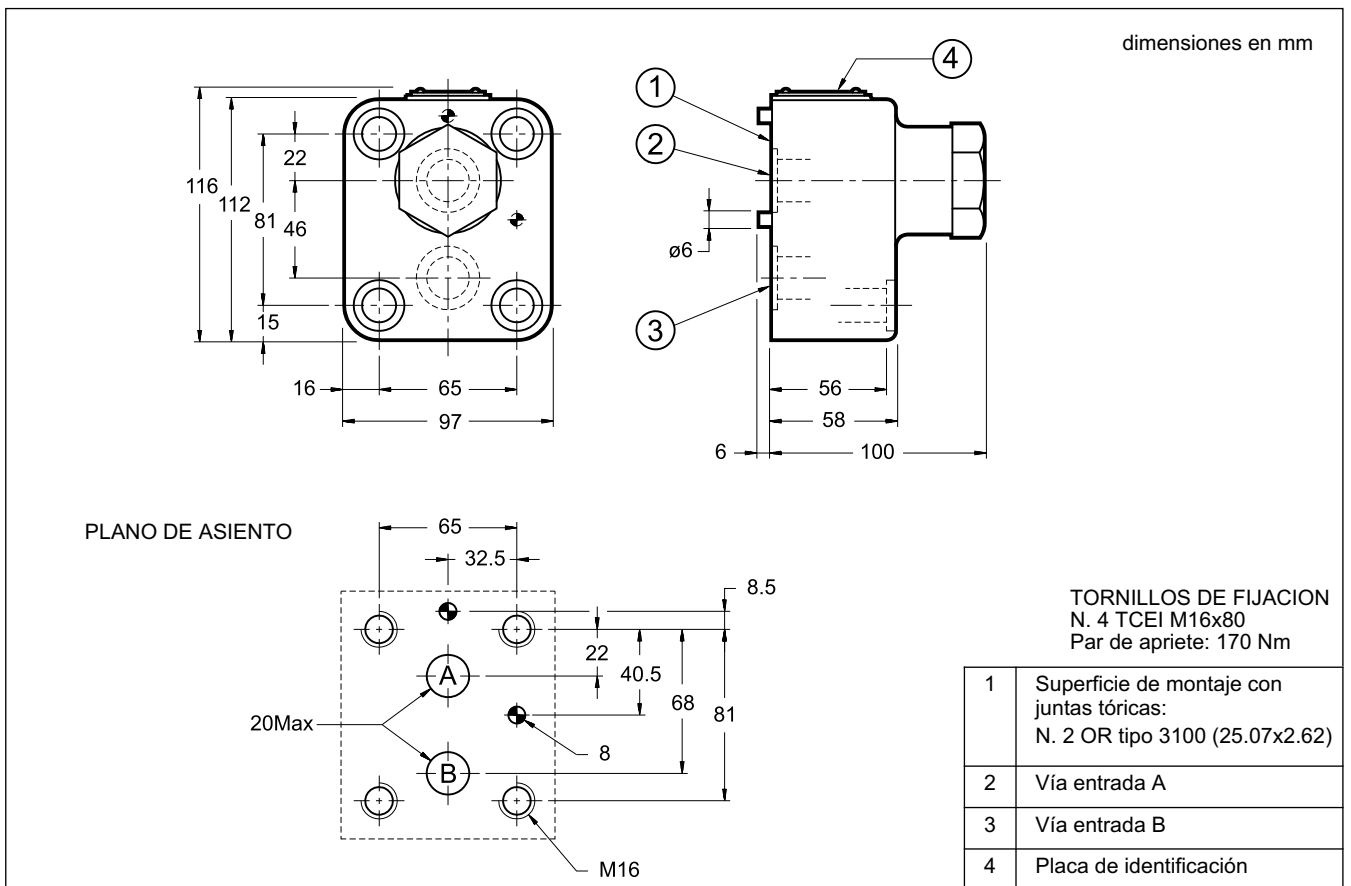
Usar fluidos hidráulicos a base de aceite mineral tipo HL o HM según ISO 6743-4. Para esos tipos de fluidos, usar juntas en NBR. Para fluidos tipo HFDR (ésteres fosfóricos) utilizar juntas en FPM (código V). Para el uso de otros tipos de fluidos, como HFA, HFB, HFC consultar con nuestra Oficina Técnica.

El uso con fluido a temperatura superior a 80° determina una precoz disminución de las propiedades del fluido y de los tipos de juntas. El fluido debe mantener intactas sus propiedades físicas y químicas.

4 - DIMENSIONES PARA LA INSTALACIÓN VR3-P

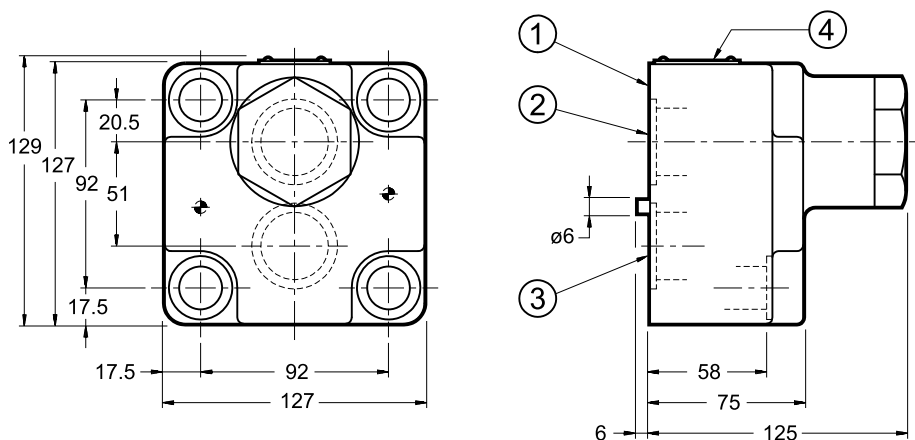


5 - DIMENSIONES PARA LA INSTALACIÓN VR5-P

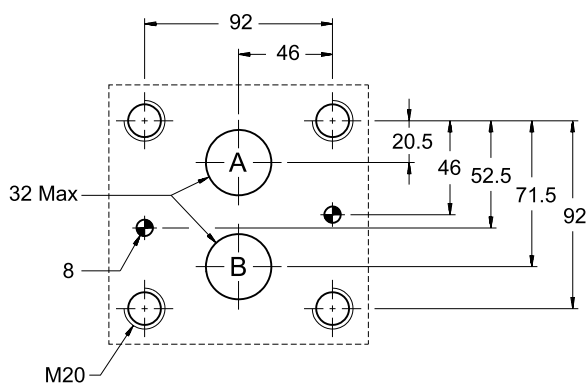


6 - DIMENSIONES PARA LA INSTALACIÓN VR7-P

dimensiones en mm



PLANO DE ASIENTO



TORNILLOS DE FIJACION
N. 4 TCEI M20x90
Par de apriete: 285 Nm

| | |
|---|--|
| 1 | Superficie de montaje con juntas tóricas N. 2 OR tipo 4137 (34.52x3.53) 90 Shore |
| 2 | Vía salida A |
| 3 | Vía salida B |
| 4 | Placa de identificación |