



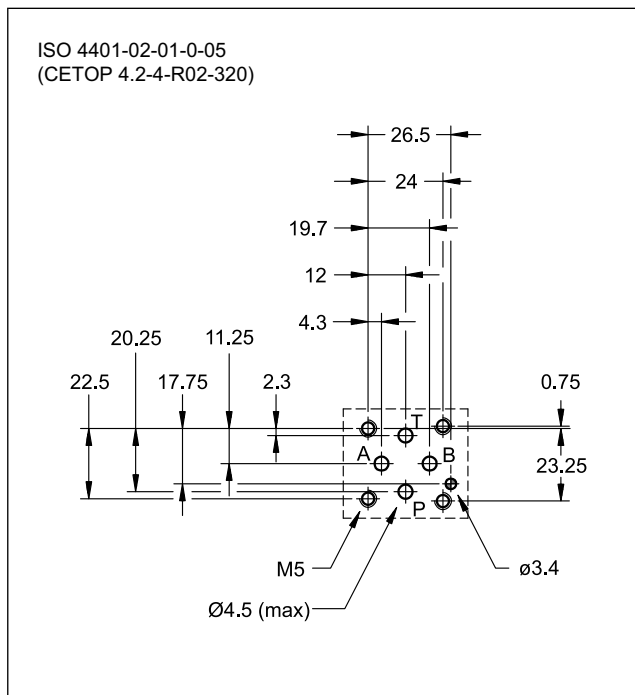
# PRM2

## VALVULA REGULADORA DE PRESION DE ACCION DIRECTA SERIE 10

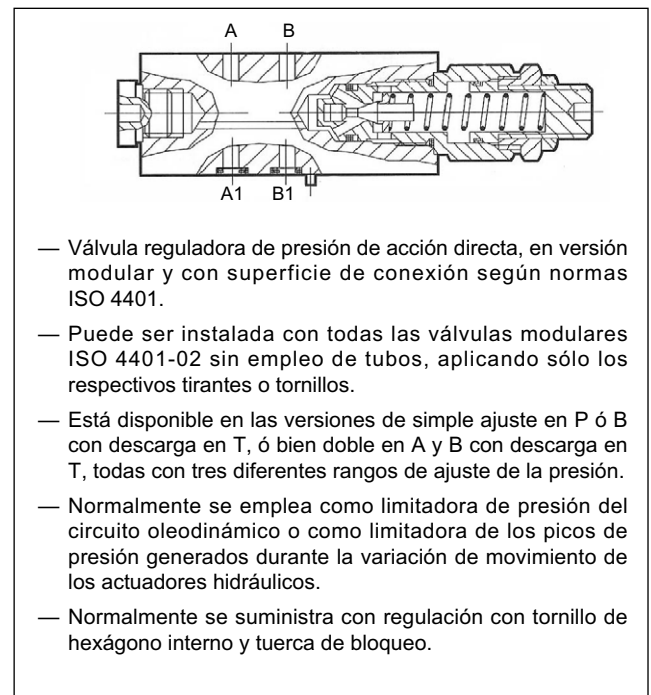
**TIPO MODULAR ISO 4401-02**

**p max 320 bar**  
**Q max 20 l/min**

### PLANO DE ASIENTO



### PRINCIPIO DE FUNCIONAMIENTO

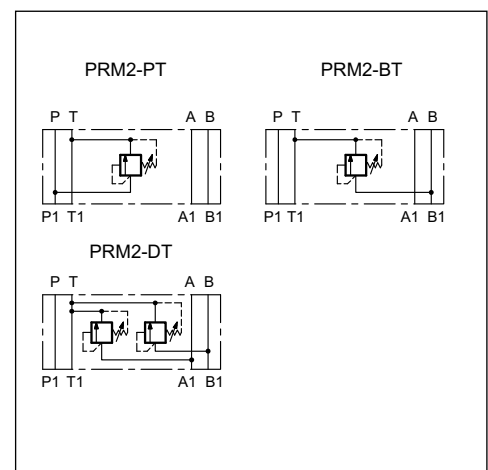


### PRESTACIONES

(medidas con aceite mineral de viscosidad 36 cSt a 50°C)

Presión máxima de trabajo	bar	320
Presión mínima regulada	ver diagrama $\Delta p$	
Caudal máximo	l/min	20
Campo temperatura ambiente	°C	-20 / +60
Campo temperatura fluido	°C	-20 / +80
Campo viscosidad fluido	cSt	10 ÷ 400
Grado de contaminación del fluido	Según ISO 4406:1999 clase 20/18/15	
Viscosidad recomendada	cSt	25
Masa: PRM2-PT y PRM2-BT PRM2-DT	kg	0.85 1

### SIMBOLOS HIDRAULICOS



## 1 - CÓDIGO DE IDENTIFICACIÓN

P	R	M	2	-			/	10	
---	---	---	---	---	--	--	---	----	--

Válvula reguladora de presión de acción directa

Versión modular

Tamaño nominal ISO 4401-02

Versiónes:

**PT:** simple en la vía P con descarga en T  
**BT:** simple en la vía B con descarga en T  
**DT:** doble en las vías A-B con descarga en T

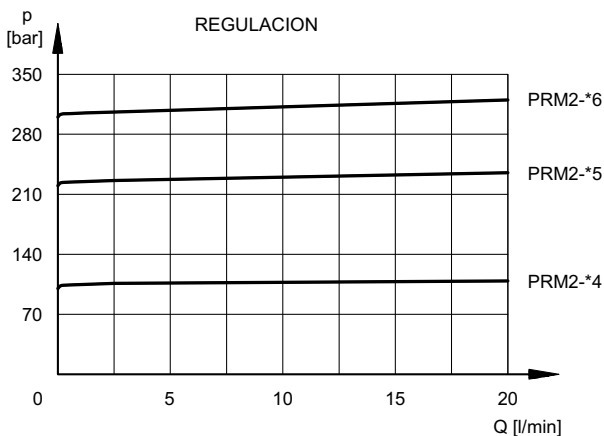
Tipo de juntas:  
**N** = juntas en NBR para aceites minerales (**estándar**)  
**V** = juntas en FPM para aceites especiales

N. de serie (entre 10 y 19 las dimensiones y el espacio para instalación permanecen invariables)

Campo de regulación de la presión:  
**4** = de 63 a 125 bar (16 bar/vuelta)  
**5** = de 80 a 210 bar (26 bar/vuelta)  
**6** = de 125 a 350 bar (50 bar/vuelta)

## 2 - CURVAS CARACTERÍSTICAS

(valores obtenidos con viscosidad 36 cSt a 50°C)



## 3 - FLUIDOS HIDRAULICOS

Usar fluidos hidráulicos a base de aceite mineral tipo HL o HM según ISO 6743-4. Para esos tipos de fluidos, usar juntas en NBR (código N). Para fluidos tipo HFDR (ésteres fosfóricos) utilizar juntas en FPM (código V).

Para el uso de otros tipos de fluidos, como HFA, HFB, HFC consultar con nuestra Oficina Técnica.

El uso con fluido a temperatura superior a 80° determina una precoz disminución de las propiedades del fluido y de los tipos de juntas.

El fluido debe mantener intactas sus propiedades físicas y químicas.

## 4 - DIMENSIONES PARA LA INSTALACIÓN

dimensiones en mm

1	Tuerca de bloqueo: llave 19
2	Tornillo de regulación de hexágono interno: llave 5 Rotación horaria para aumentar la presión
3	Superficie de montaje con juntas tóricas: N. 4 OR tipo 2025 (6.07x1.78) 90 Shore