



QTM5

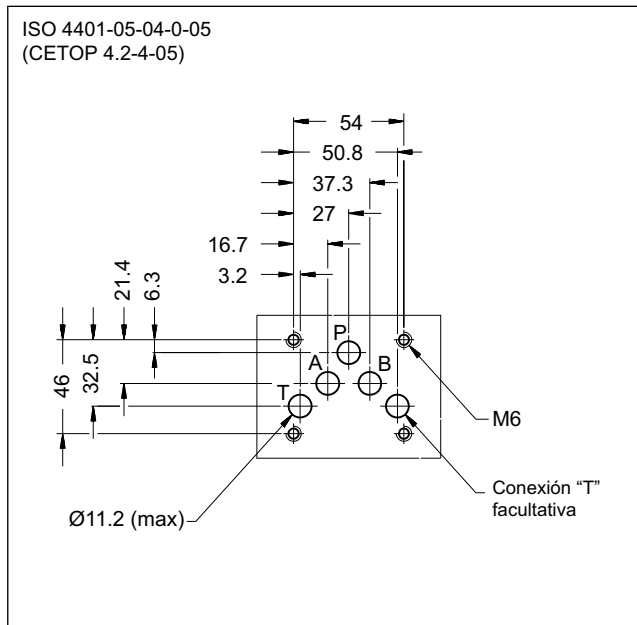
VÁLVULA REGULADORA DE CAUDAL DE ESTRANGULAMIENTO SIMPLE

SERIE 10

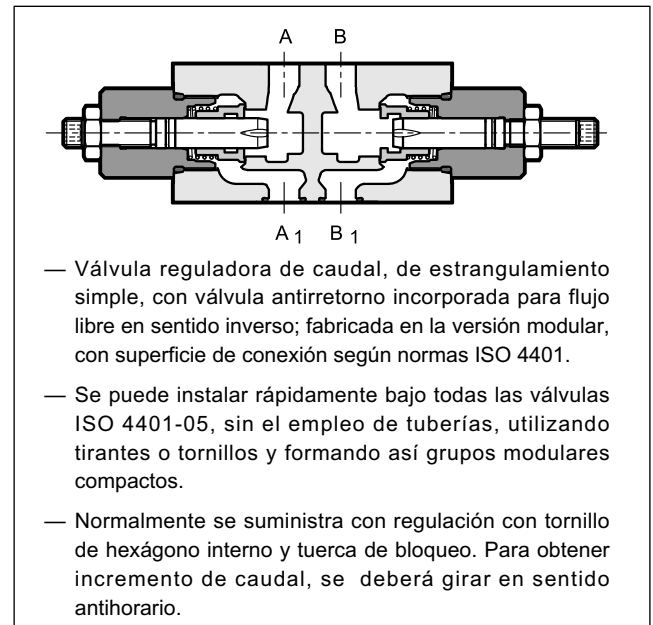
TIPO MODULAR
ISO 4401-05

p max 350 bar
Q max 120 l/min

PLANO DE ASIENTO



PRINCIPIO DE FUNCIONAMIENTO

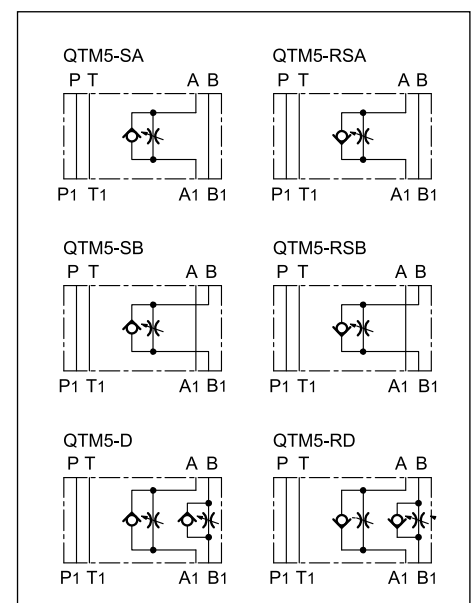


PRESTACIONES

(medidas con aceite mineral de viscosidad 36 cSt a 50°C)

Presión máxima de trabajo	bar	350
Caudal máximo	l/min	120
Presión de apertura válvula antirretorno	bar	0,5
Campo temperatura ambiente	°C	-20 / +60
Campo temperatura fluido	°C	-20 / +80
Campo viscosidad fluido	cSt	10 + 400
Viscosidad recomendada	cSt	25
Grado de contaminación del fluido	Según ISO 4406:1999 clase 20/18/15	
Masa: QTM5-SA, -SB, -RSA, -RSB QTM5-D, -RD	kg	2,3 2,5

SIMBOLOS HIDRAULICOS



1 - CÓDIGO DE IDENTIFICACIÓN

Q	T	M	5	-	/	10	/	
---	---	---	---	---	---	----	---	--

Válvula reguladora de caudal de estrangulamiento simple

Versión modular

Tamaño nominal ISO 4401-05

Versiones meter-out:
D = control en las vías A y B
SA = control en la vía A
SB = control en la vía B

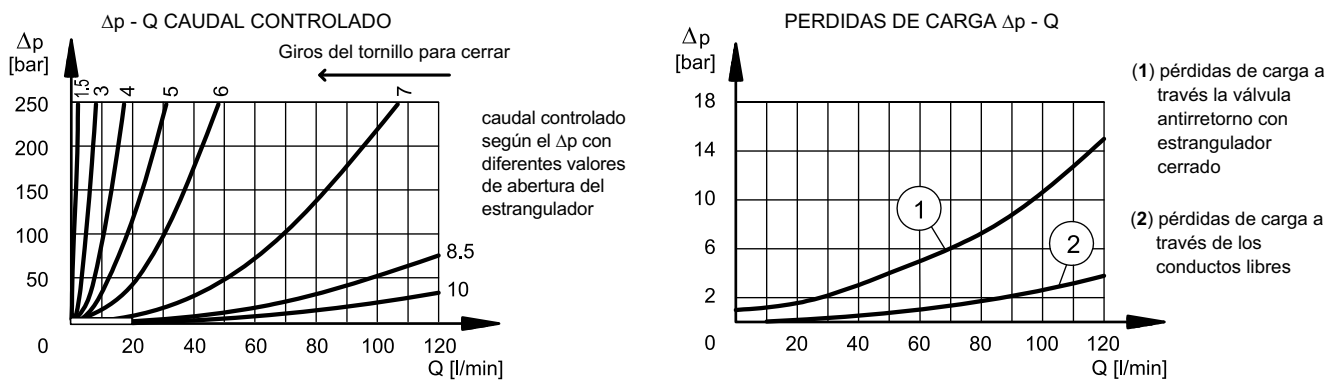
Versiones meter-in:
RD = control en las vías A y B
RSA = control en la vía A
RSB = control en la vía B

S = Tornillo de regulación (**estándar**)
K1 = Empuñadura de regulación

Tipo de juntas:
N = juntas en NBR para aceites minerales (**estándar**)
V = juntas en FPM para aceites especiales

N. de serie (entre 10 y 19 las dimensiones y el espacio para instalación permanecen invariables)

2 - CURVAS CARACTERISTICAS (valores obtenidos con viscosidad 36 cSt a 50°C)



3 - FLUIDOS HIDRAULICOS

Usar fluidos hidráulicos a base de aceite mineral tipo HL o HM según ISO 6743-4. Para esos tipos de fluidos, usar juntas en NBR (código N). Para fluidos tipo HFDR (ésteres fosfóricos) utilizar juntas en FPM (código V). Para el uso de otros tipos de fluidos, como HFA, HFB, HFC consultar con nuestra Oficina Técnica. El uso con fluido a temperatura superior a 80° determina una precoz disminución de las propiedades del fluido y de los tipos de juntas. El fluido debe mantener intactas sus propiedades físicas y químicas.

4 - DIMENSIONES PARA LA INSTALACIÓN

dimensiones en mm

1	Superficie de montaje con juntas tóricas: N. 5 OR tipo 2050 (12.42x1.78) - 90 Shore
2	Tornillo de regulación de hexágono interno: llave 5 (estándar) Rotación antihoraria para aumentar el caudal
3	Tuerca de bloqueo: llave 17
4	Empuñadura de regulación K1 (opcional) Rotación antihoraria para aumentar el caudal