



RSN*
EINSEITIG WIRKENDES
DROSSEL-RÜCKSCHLAG-
VENTIL
BAUREIHE 30

GEWINDE-ANSCHLÜSSE
PATRONENAUSFÜHRUNG

p max (siehe technische Daten)
Q max (siehe technische Daten)

FUNKTIONSPRINZIP

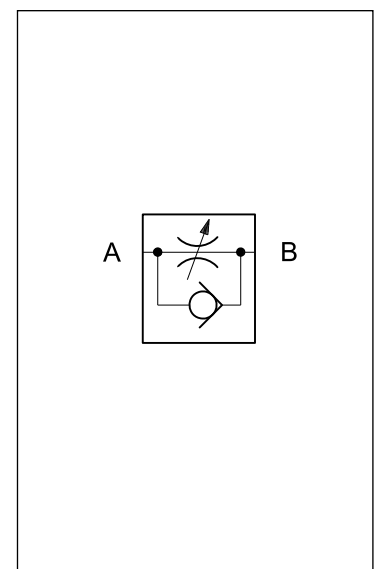
- Die Ventile RSN* und RSN*-I sind einseitig wirkende Drosselventile, die für Rohrleitungseinbau oder als Patrone in Steuerblöcke eingebaut bzw. verwendet werden können.
- Die Einstellung erfolgt mittels einer konischen Drossel, die in einem zylindrischen Sitz arbeitet und eine gute Linearität des eingestellten Durchflusses ermöglicht.
- Die RSN-Ventile erlauben keinen freien Rückfluss der Flüssigkeit in entgegengesetzter Richtung. Sie werden auch als Sperrventile verwendet, da sie im geschlossenen Zustand eine gute Abdichtung gewährleisten.
- Die Ventile werden immer mit einem Einstellknopf geliefert, der in jeder Position mit einer quer angeordneten sog. Madenschraube arretiert werden kann.

TECHNISCHE DATEN (Mineralöl m. Viskosität 36 cSt u. 50°C)

Ventilcode	Anschlüsse BSP	Nennvolumenstrom [l/min]	Max. Volumenst. m. freier Durchfluss [l/min]	Gewicht [kg]	Max. Betriebsdruck [bar]
RSN2	1/4"	15	35	0,25	400
RSN3	3/8"	30	80	0,5	
RSN4	1/2"	50	150	0,75	
RSN5	3/4"	80	200	1,6	
RSN6	1"	150	300	3,5	320
RSN7	1.1/4"	200	400	3,75	
RSN8	1.1/2"	220	500	5,75	
RSN2-I	–	15	35	0,13	320
RSN3-I	–	30	80	0,25	
RSN4-I	–	50	150	0,34	
RSN5-I	–	80	200	0,62	

Öffnungsdruck des Rückschlagventil	bar	0,35
Umgebungstemperatur	°C	-20 / +50
Flüssigkeitstemperatur	°C	-20 / +80
Flüssigkeitsviskosität	cSt	10 ÷ 400
Verschmutzungsgrad der Flüssigkeit	cSt	25
Empfohlene Viskosität	nach ISO 4406:1999 Klasse 20/18/15	

HYDRAULISCHES SYMBOL



1 - BESTELLBEZEICHNUNG

R	S	N	-	/	30	/	
----------	----------	----------	----------	----------	-----------	----------	--

Einseitig wirkendes Drossel-Rückschlag-Ventil

Neuengröße:

2 = 1/4"	5 = 3/4"
3 = 3/8"	6 = 1"
4 = 1/2"	7 = 1 1/4"
8 = 1 1/2"	

Dichtungen: keine Ang. für Mineralöle
V = Viton für Spezialflüssigkeiten

Baureihen-Nummer (Nr. 30 bis 39 gleiche Abmessungen und Installation)

I = Eingelassenes Modell, nur für die Größe 2-3-4-5 weglassen in den Ausführungen mit geschnittenen Anschlüssen

2 - HYDRAULISCHE DRUCKMEDIEN

Verwenden Sie Hydraulikflüssigkeiten auf Mineralölbasis Typ HL oder HM nach ISO 6743-4. Für diese Flüssigkeiten verwenden Sie Dichtungen aus NBR. Für Flüssigkeiten vom Typ HFDR (Phosphorester) verwenden Sie Dichtungen aus FPM (Code V). Wenn Sie andere Druckmedien verwenden, zum Beispiel HFA, HFB, HFC, wenden Sie sich bitte an unser technisches Büro.

Der Betrieb mit Flüssigkeitstemperaturen über 80 °C führt zum schnellen Verfall der Qualität der Flüssigkeiten und Dichtungen. Die physikalischen und chemischen Merkmale der Flüssigkeit müssen beibehalten werden.

3 - ABMESSUNGEN UND ANSCHLÜSSE RSN*

RICHTUNG DES FREIEN DURCHFLUSSES

Maßangaben in mm

Ventil	A BSP	B	C	∅ D	E max	∅ F
RSN2	1/4"	12,5	66	20	78	50
RSN3	3/8"	12,5	79	25	93	70
RSN4	1/2"	15,5	94,5	30	107	80
RSN5	3/4"	17	115	40	132,5	100
RSN6	1"	20	138,5	50	167,5	120
RSN7	1 1/4"	22	157	55	172,5	120
RSN8	1 1/2"	24	190	65	181	120

4 - ABMESSUNGEN UND ANSCHLÜSSE RSN*-I

RICHTUNG DES FREIEN DURCHFLUSSES

Maßangaben in mm

*Dichtung "BONDED SEAL" nicht geliefert

Ventil	∅F	G max	H	L 6H	∅M +0.2 0	N	P min	R ± 0.2	S +0.2 0	∅T H8	∅U max	V ± 0.2	Z min	CH	OR Typ	BK Typ	BS* Typ
RSN2-I	50	49	30.5	M20x1.5	27	1	12	20	1.2	16	8	15.2	32	27	2050	2050	400-513
RSN3-I	70	56	40	M27x2	33	1.3	18	28	1.2	19	10	22	41	32	2062	2062	400-520
RSN4-I	80	70	44.5	M33x2	40	1.3	18	30.5	1.2	27	12	23	45.5	41	130	130	400-515
RSN5-I	100	80	52.5	M42x2	50	1.3	21.5	36.5	1.5	35	16	28.5	55	50	3118	3118	400-516