




OIL&GAS, OFFSHORE, SIDERURGICO, FERROVIARIO

HEAVY DUTY  
SECTOR  
CILINDRI ELETTRICI

*Oltre 40 anni di esperienza  
nella progettazione di sistemi  
per l'Automazione Industriale*

**DUPLOMATIC**  
MOTION SOLUTIONS  
a member of **DAIKIN** group



Duplomatic è da decenni player affermato nel mondo del motion control. A fianco dell'ampia gamma di prodotti oleodinamici offerti e delle soluzioni progettuali complesse realizzate ad hoc, Duplomatic MS propone oggi la sua nuova linea di cilindri elettrici.

## Per un moto più sicuro

Quando si parla di movimentazioni in settori Heavy Duty, da sempre, l'oleodinamica è stata vista come l'unica soluzione capace di ottenere i risultati attesi.

Oggi, però, è diventato importante non solo la gestione del movimento, ma anche la preservazione dell'ambiente e la sicurezza del lavoratore.

**Grazie alle nuove tecnologie più efficienti, nascono le soluzioni elettriche di Duplomatic MS, che rispondono in modo adeguato e flessibile alle nuove esigenze di mercato.**



## PROGETTAZIONE E PRODOTTI

### OFFERTA COMPLETA

Diverse combinazioni tra taglie, formati, accessoristica, tipologie di viti, motori ed azionamenti.

### MASSIMA QUALITÀ

Sistema antirotazione con doppio pattino a scorrimento, fori di fissaggio delle viti testata a filetto "pieno", testate ricavate dal pieno, tutti i particolari in alluminio ad elevata resistenza.

### CONTROLLO INTELLIGENTE E VERSATILITÀ D'USO

Con viti a ricircolo di sfere o con rulli satelliti.

### SOLUZIONI SU MISURA

Posizionamento multiplo, possibilità di programmazione a ricette.

### ENERGY-SAVING CHECK

Verifica dei consumi elettrici.

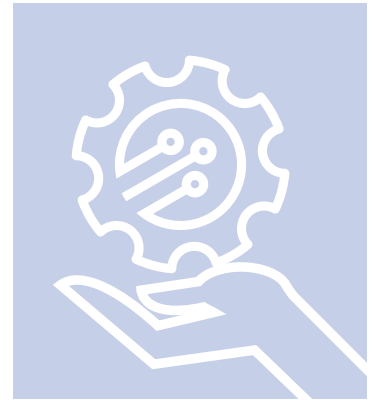
### TAGLIE

Taglie standard da 25 a 125 norme ISO 15552 – 6020/2.

A richiesta soluzioni ad hoc per carichi maggiori.

### FORZA

Max. 800.000 N.



## SERVIZI

### **COLLAUDO E TESTING**

- Collaudi e controlli eseguiti con estrema attenzione seguendo una check-list dettagliata
- Prove e demo delle più svariate soluzioni applicative
- Prove di endurance e di massima spinta
- Monitoraggio dei cicli di lavoro con un software di controllo

### **TRAINING CENTER**

- Training per figure professionali operanti nella progettazione, installazione e manutenzione dei sistemi elettrici
- I relatori sono progettisti specializzati con ampia esperienza nel settore
- Rilascio di materiale didattico e dell'attestato di partecipazione
- Corsi organizzati anche presso la sede della clientela

### **INSTALLAZIONE E ASSISTENZA IN TUTTO IL MONDO**

Duplomatic MS, grazie alla sua estesa e qualificata organizzazione, affianca i propri clienti dalla fase di progettazione e realizzazione fino a quella di assistenza e manutenzione in tutto il mondo.



## APPLICAZIONI E SETTORI

### **SETTORE FERROVIARIO**

Movimentazione mola rotaia

- caratterizzazione con protezione speciale per ambiente ostile



### **SETTORE OFFSHORE**

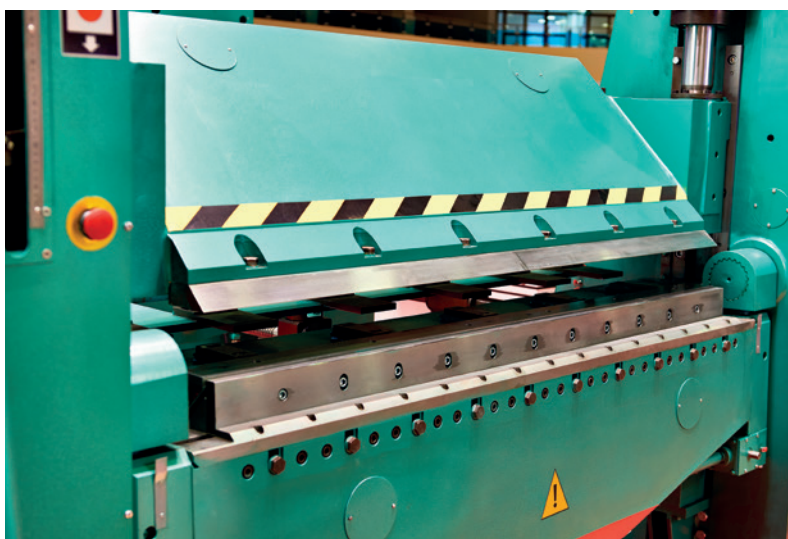
Applicazioni speciali



### **SETTORE TRANCIATURA LAMIERINI**

Pressatura con controllo di forza integrato

- 10 tonnellate



**SETTORE SIDERURGICO**

**LAVORAZIONE TUBI**

Movimentazione ausiliaria

- corsa elevata ad alta velocità a ciclo continuo

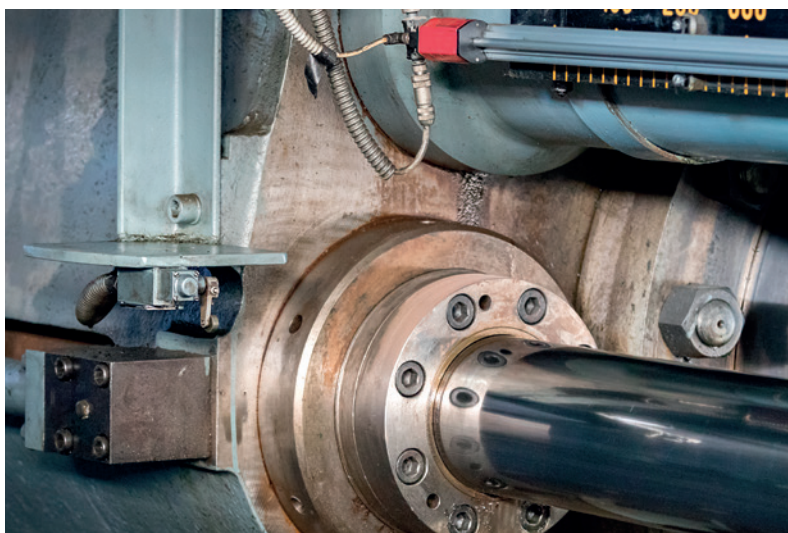


**SETTORE SIDERURGICO**

**ESTRUSIONE METALLI**

Movimentazione secondaria

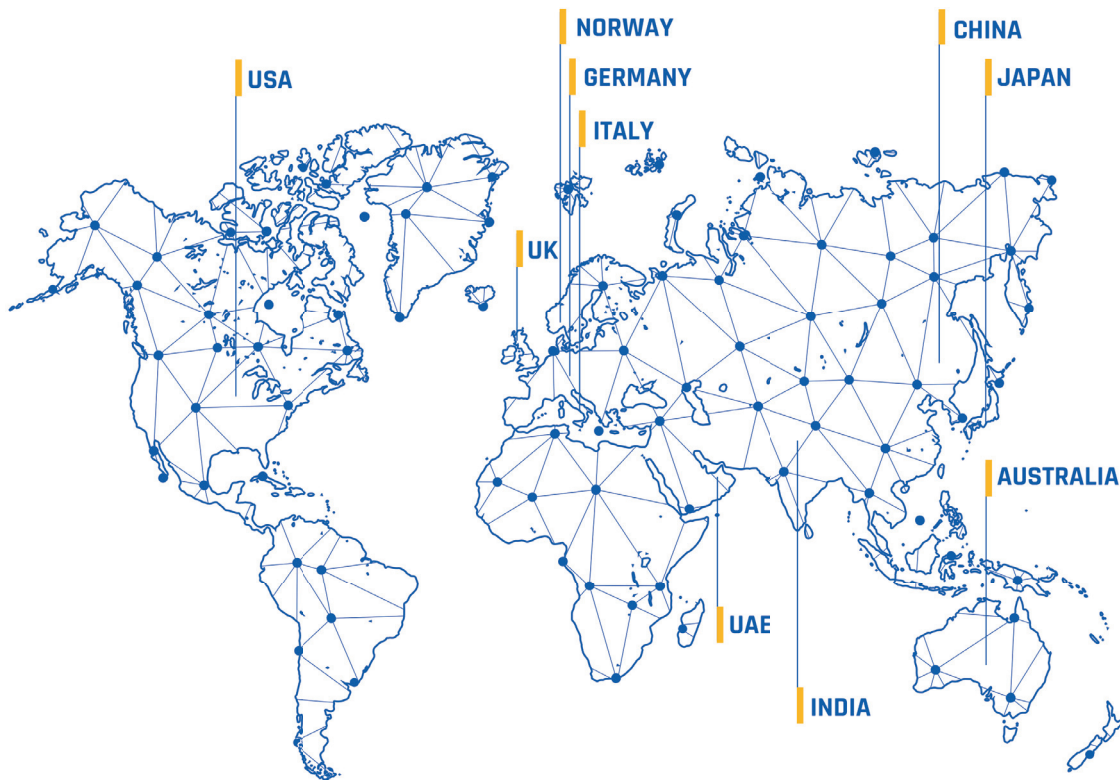
- corsa di 2000 mm con controllo di forza integrato



**SETTORE NAUTICO**

Applicazioni speciali







# Our Group today

## Manufacturing plants

**Duplomatic MS S.p.A.**  
**B.U. Mechatronics**  
via Mario Re Depaulini, 24  
20015 Parabiago (MI) Italia

T +39 0331 895111 E [electric@duplomatic.com](mailto:electric@duplomatic.com)  
[www.duplomatic.com](http://www.duplomatic.com)

Seguici su  Duplomatic Motion Solutions  
 [www.youtube.com/duplomaticspa](http://www.youtube.com/duplomaticspa)

00406/120 IT