

Questa serie di pannelli componibili è stata studiata per realizzazioni di circuiti oleodinamici e per essere utilizzata direttamente sulle centrali oleodinamiche o in un punto qualsiasi della macchina.

L'assemblaggio tra i vari pannelli è effettuato con 4 tiranti e la sede delle guarnizioni di tenuta è realizzata nel pannello.

Si realizzano così composizioni compatte (comprendenti i collettori di pressione e scarico): una faccia di ogni pannello è usata per il collegamento alle utenze e l'altra per il montaggio di valvole di grandezza ISO 4401-05 o ISO 4401-03.

Con l'impiego di valvole modulari si possono realizzare circuiti anche con funzioni complesse.

L'orientamento preferenziale di montaggio dei pannelli **P4D** montati sulle centrali oleodinamiche è con l'asse principale disposto verticalmente in modo da ottenere il fascio dei tubi alle utenze su due file verticali; comunque l'orientamento di montaggio non presenta limitazioni.

# P4D\*

## PANNELLI Componibili PER VALVOLE ISO 4401-05

**p max 350 bar**

**Q max 100 l/min**

### CARATTERISTICHE TECNICHE

Pressione massima d'esercizio - attacchi P - A - B - attacco T	bar	vedi paragrafo 8 140
Portata massima	l/min	100
Campo temperatura ambiente	°C	-20 / +60
Campo temperatura fluido	°C	-20 / +80
Campo viscosità fluido	cSt	10 ÷ 400
Viscosità raccomandata	cSt	25
Grado di contaminazione del fluido	secondo ISO 4406:1999 classe 20/18/15	

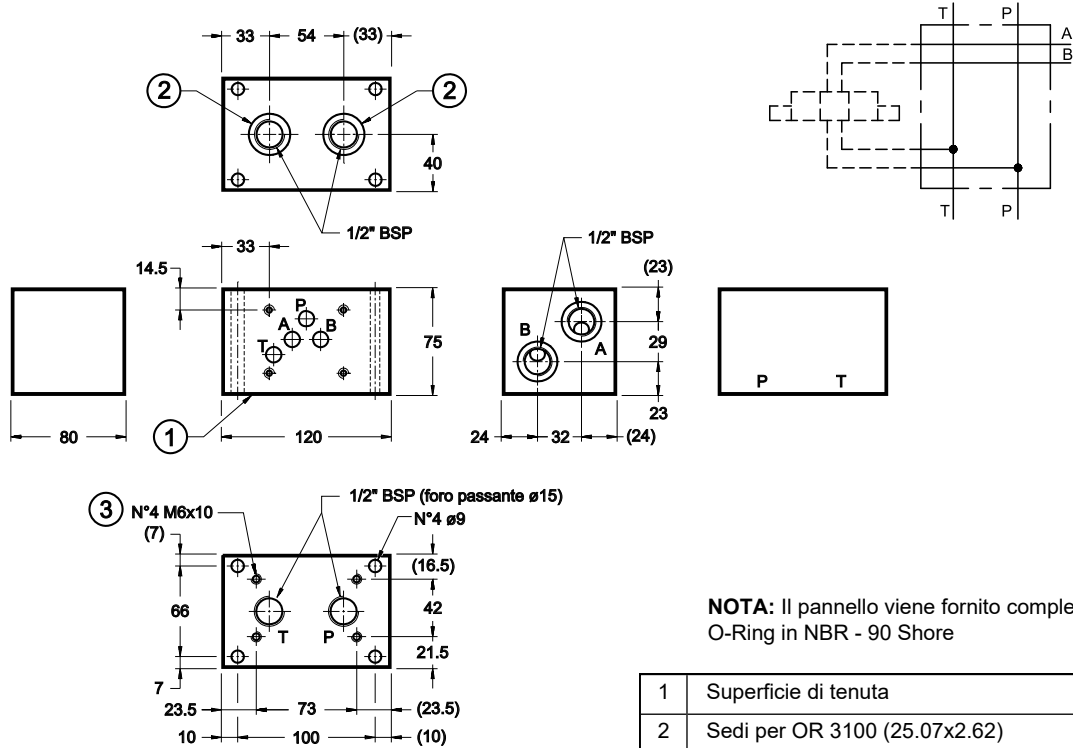
### 1 - CODICE DI IDENTIFICAZIONE

<table border="1"> <tr> <td style="width: 20px; height: 20px; text-align: center;"><b>P</b></td> <td style="width: 20px; height: 20px; text-align: center;"><b>4</b></td> <td style="width: 20px; height: 20px; text-align: center;"><b>D</b></td> <td style="width: 20px; height: 20px; text-align: center;">-</td> <td style="width: 20px; height: 20px;"></td> <td style="width: 20px; height: 20px; text-align: center;">/</td> <td style="width: 20px; height: 20px;"></td> <td style="width: 20px; height: 20px;"></td> </tr> </table>	<b>P</b>	<b>4</b>	<b>D</b>	-		/			<p>Pannello modulare</p> <p>Dimensione per valvole ISO 4401-05</p> <p><b>D</b> = con postazione singola</p> <p>Versioni:</p> <p><b>F</b> = con condotti P - T filettati, piano di posa ISO 4401-05 e attacchi laterali da 1/2" BSP.</p> <p><b>P</b> = con condotti P - T filettati, piano di posa ISO 4401-05 e con attacchi A - B posteriori da 3/4" BSP.</p> <p><b>D3</b> = con condotti P - T filettati, piano di posa ISO 4401-03 e attacchi laterali da 3/8" BSP.</p> <p><b>D3P</b> = con condotti P - T filettati, piano di posa ISO 4401-03 e attacchi A - B posteriori da 1/2" BSP.</p> <p><b>M*</b> = con valvola regolatrice di massima pressione incorporata, condotti P - T filettati.</p> <p>Campo regolazione pressione:</p> <p><b>070</b> = fino a 70 bar</p> <p><b>140</b> = fino a 140 bar</p> <p><b>210</b> = fino a 210 bar</p> <p><b>350</b> = fino a 350 bar</p>	<p><b>solo per P4D-M*</b> :</p> <p>Guarnizioni:</p> <p><b>N</b> = guarnizioni in NBR per oli minerali (<b>standard</b>)</p> <p><b>V</b> = guarnizioni in FPM per fluidi particolari</p> <p>Serie:</p> <p><b>30</b> = per P4D-M*</p> <p><b>21</b> = per tutte le altre versioni</p> <p>(Nell'ambito della stessa decina gli ingombri restano invariati)</p>
<b>P</b>	<b>4</b>	<b>D</b>	-		/					

## 2 - DIMENSIONI DI INGOMBRO E DI INSTALLAZIONE P4D-F/21 (cod. 1561441)

Pannello con condotti P - T filettati, con piano di posa per valvola ISO 4401-05 e attacchi A - B laterali da 1/2" BSP

dimensioni in mm



**NOTA:** Il pannello viene fornito completo di O-Ring in NBR - 90 Shore

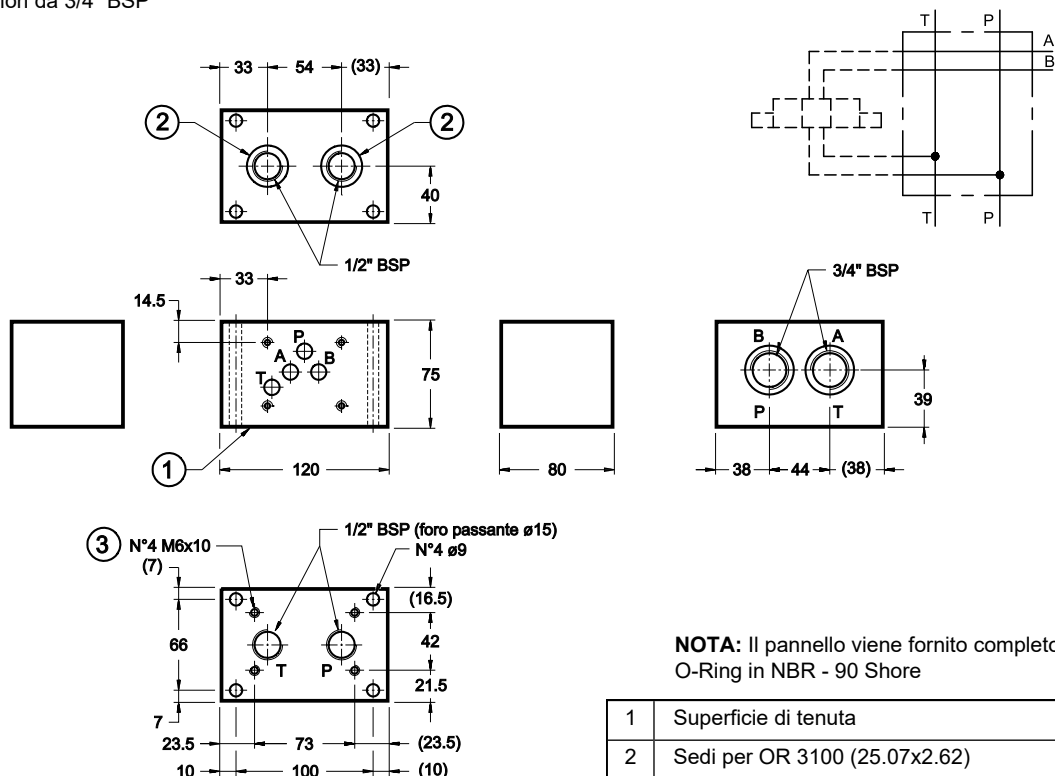
1	Superficie di tenuta
2	Sedi per OR 3100 (25.07x2.62)
3	Fori per eventuale montaggio di pannelli P2D

Massa: kg 4,8

## 3 - DIMENSIONI DI INGOMBRO E DI INSTALLAZIONE P4D-P/21 (cod. 1561461)

Pannello con condotti P - T filettati, con piano di posa per valvola ISO 4401-05 e attacchi A - B posteriori da 3/4" BSP

dimensioni in mm



**NOTA:** Il pannello viene fornito completo di O-Ring in NBR - 90 Shore

1	Superficie di tenuta
2	Sedi per OR 3100 (25.07x2.62)
3	Fori per eventuale montaggio di pannelli P2D

Massa: kg 4,8

## 4 - DIMENSIONI DI INGOMBRO E DI INSTALLAZIONE P4D-D3/21 (cod. 1561451)

Pannello con condotti P - T filettati, con piano di posa per valvola ISO 4401-03 e attacchi laterali da 3/8" BSP

dimensioni in mm

① Superficie di tenuta

② Sedi per OR 3100 (25.07x2.62)

③ Fori per eventuale montaggio di pannelli P2D

**NOTA:** Il pannello viene fornito completo di O-Ring in NBR - 90 Shore

1	Superficie di tenuta
2	Sedi per OR 3100 (25.07x2.62)
3	Fori per eventuale montaggio di pannelli P2D

Massa: kg 3,8

## 5 - DIMENSIONI DI INGOMBRO E DI INSTALLAZIONE P4D-D3P/21 (cod. 1561481)

Pannello con condotti P - T filettati, con piano di posa per valvola ISO 4401-03 e attacchi A - B posteriori da 1/2" BSP

dimensioni in mm

① Superficie di tenuta

② Sedi per OR 3100 (25.07x2.62)

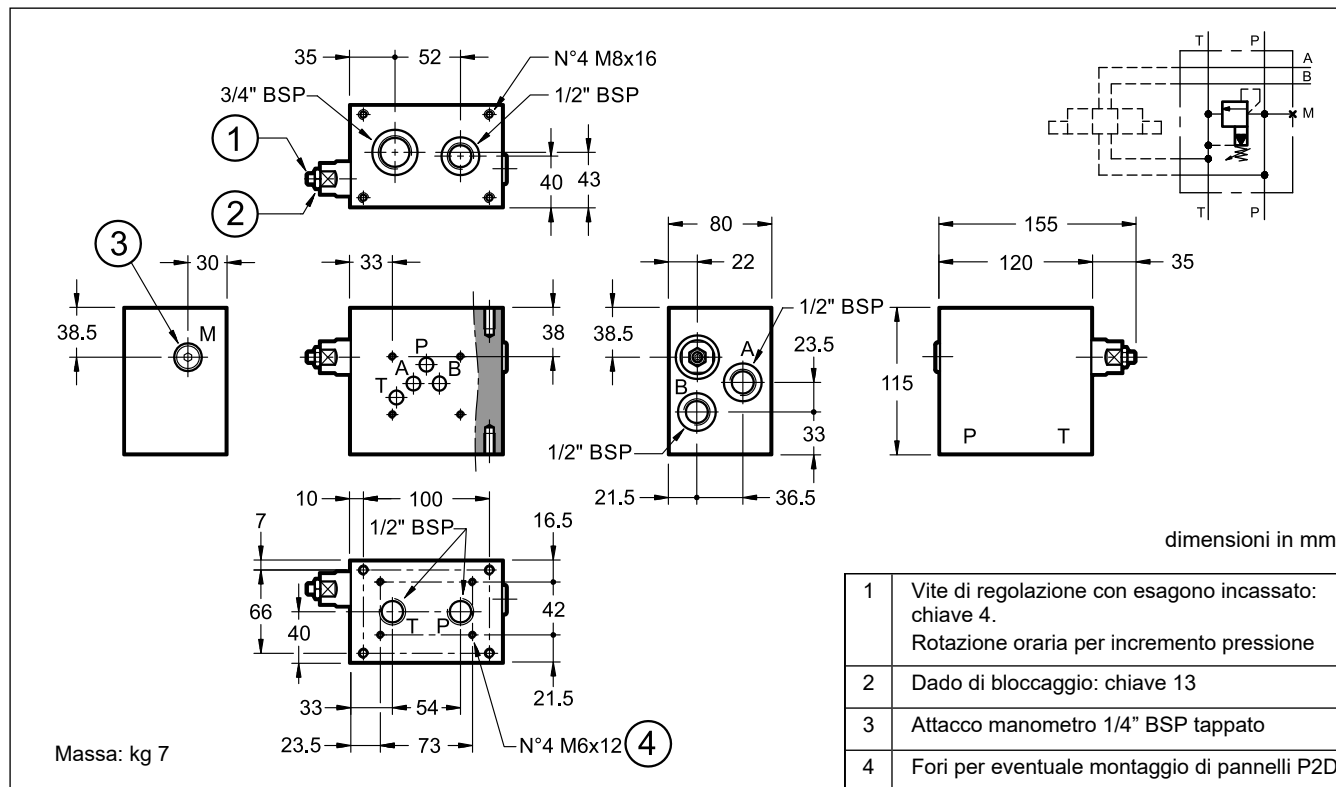
③ Fori per eventuale montaggio di pannelli P2D

**NOTA:** Il pannello viene fornito completo di O-Ring in NBR - 90 Shore

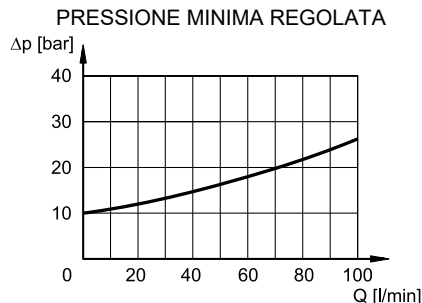
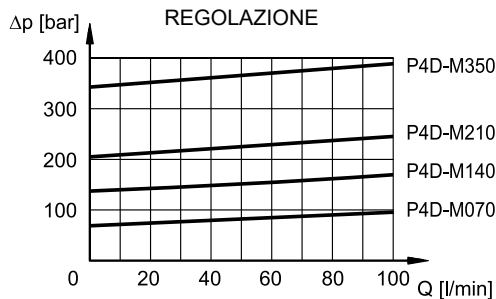
1	Superficie di tenuta
2	Sedi per OR 3100 (25.07x2.62)
3	Fori per eventuale montaggio di pannelli P2D

Massa: kg 3,8

## 6 - DIMENSIONI DI INGOMBRO E DI INSTALLAZIONE P4D-M/30



## 7 - CURVE CARATTERISTICHE (valori ottenuti con viscosità 36 cSt a 50°C)



## 8 - LIMITE DI PRESSIONE IN P

In funzione del tipo di tirante utilizzato e del numero di pannelli assemblati occorre porre attenzione al limite di pressione sulla linea P oltre il quale c'è il pericolo di estrudere gli O-Ring.

n° pannelli assemblati	Barra filettata classe B7 UNI 6547 (DIN 975)	Vite prigioniera classe 8.8 UNI 5911	Vite prigioniera classe 12.9
2	350 bar	350 bar	350 bar
3	300 bar	350 bar	350 bar
4	250 bar	300 bar	350 bar
5	200 bar	250 bar	300 bar
6	150 bar	200 bar	250 bar
Coppia di serraggio	20 Nm	20 Nm	30 Nm