

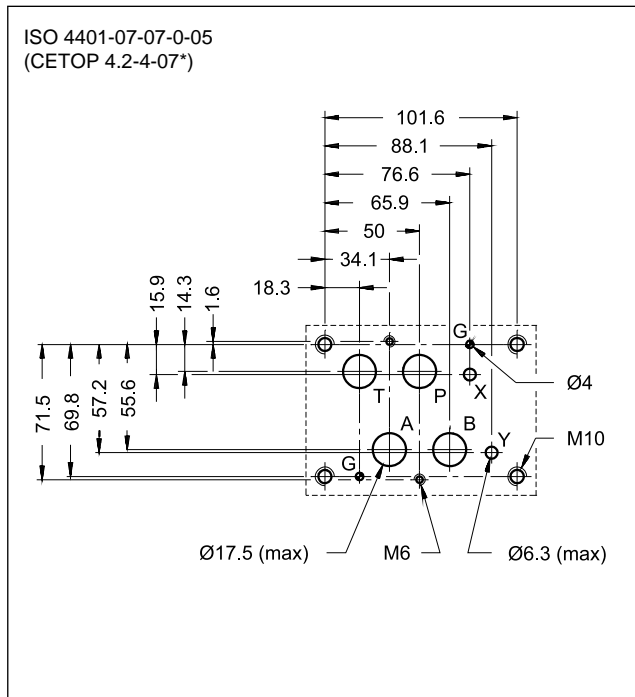
PRM7

DRUCKBEGRENZUNGSVENTIL VORGESTEUERT BAUREIHE 10

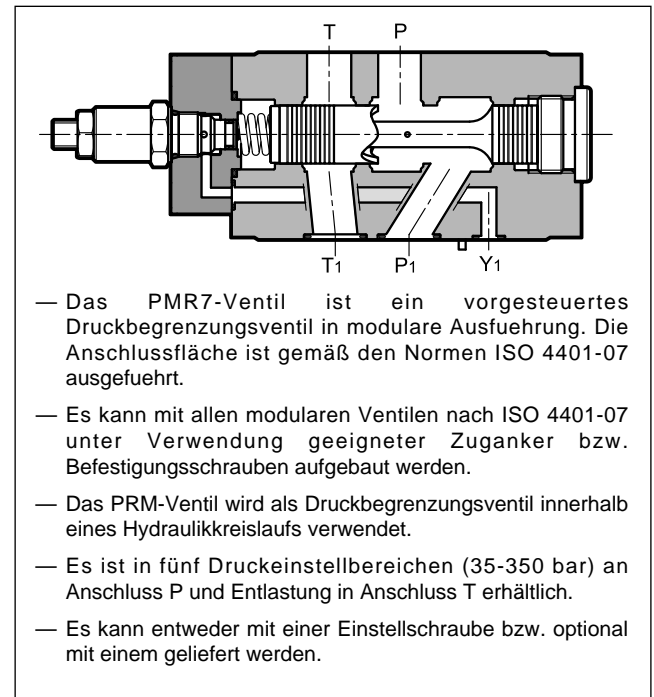
**MODULARAUSFÜHRUNG
ISO 4401-07**

**p max 350 bar
Q max 300 bar**

KONTAKTFLÄCHE



FUNKTIONSPRINZIP

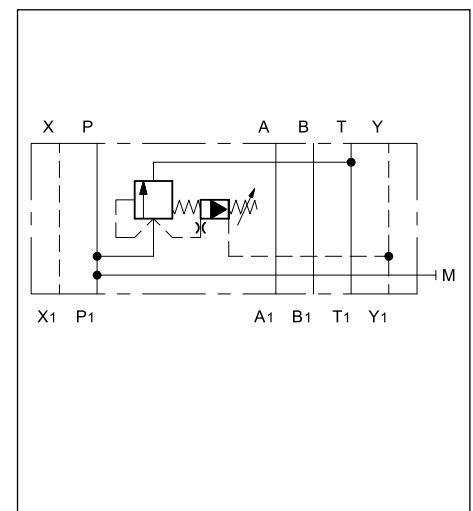


TECHNISCHE DATEN

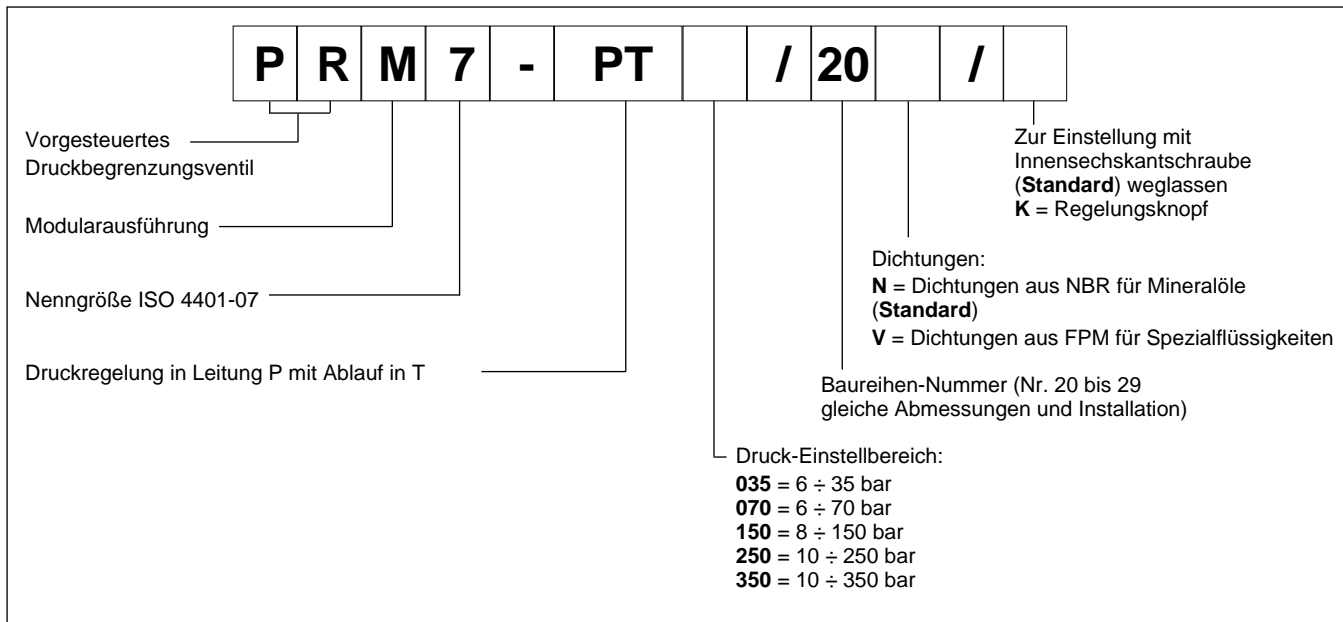
(Werte für Mineralöl m. Viskosität 36 cSt u. 50°C)

Max. Betriebsdruck	bar	350
Max. Volumenstrom	l/min	300
Umgebungstemperatur	°C	-20 / +60
Flüssigkeitstemperatur	°C	-20 / +80
Flüssigkeitsviskosität	cSt	10 ÷ 400
Kontaminationsgrad der Flüssigkeit	nach ISO 4406:1999 Klasse 20/18/15	
Empfohlene Viskosität	cSt	25
Gewicht	kg	7,5

HYDRAULISCHES SYMBOL



1 - BESTELLBEZEICHNUNG



3 - HYDRAULISCHE DRUCKMEDIEN

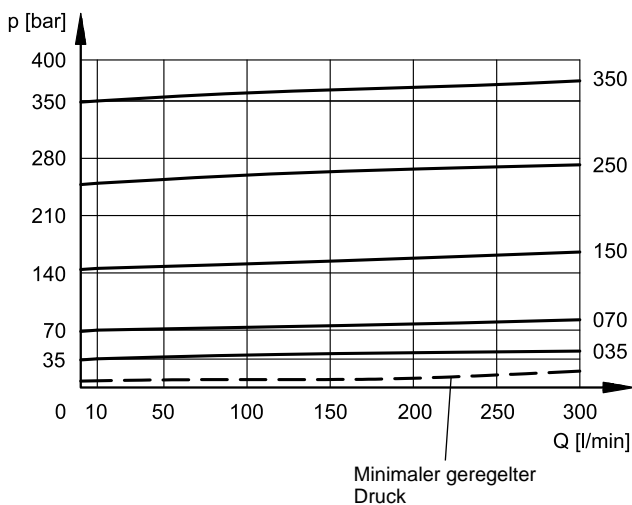
Verwenden Sie Hydraulikflüssigkeiten auf Mineralölbasis Typ HL oder HM nach ISO 6743-4. Für diese Flüssigkeiten verwenden Sie Dichtungen aus NBR (Code N). Für Flüssigkeiten vom Typ HFDR (Phosphorester) verwenden Sie Dichtungen aus FPM (Code V). Wenn Sie andere Druckmedien verwenden, zum Beispiel HFA, HFB, HFC, wenden Sie sich bitte an unser technisches Büro. Der Betrieb mit Flüssigkeitstemperaturen über 80 °C führt zum schnellen Verfall der Qualität der Flüssigkeiten und Dichtungen.

Die physikalischen und chemischen Merkmale der Flüssigkeit müssen beibehalten werden.

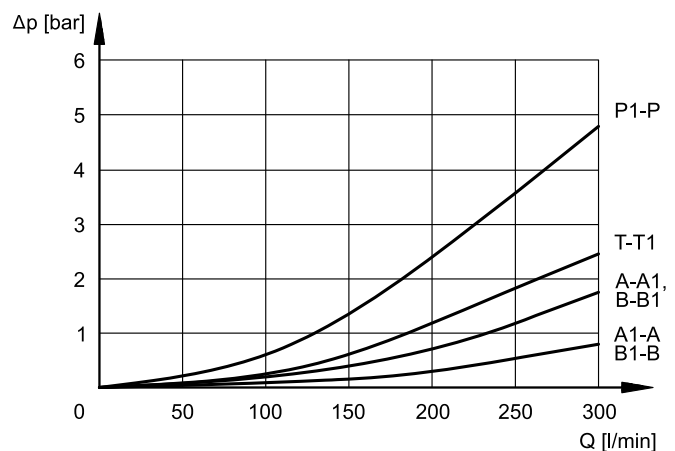
2 - KENNLINIEN

(Werte für Viskosität 36 cSt u. 50°C)

REGELUNG

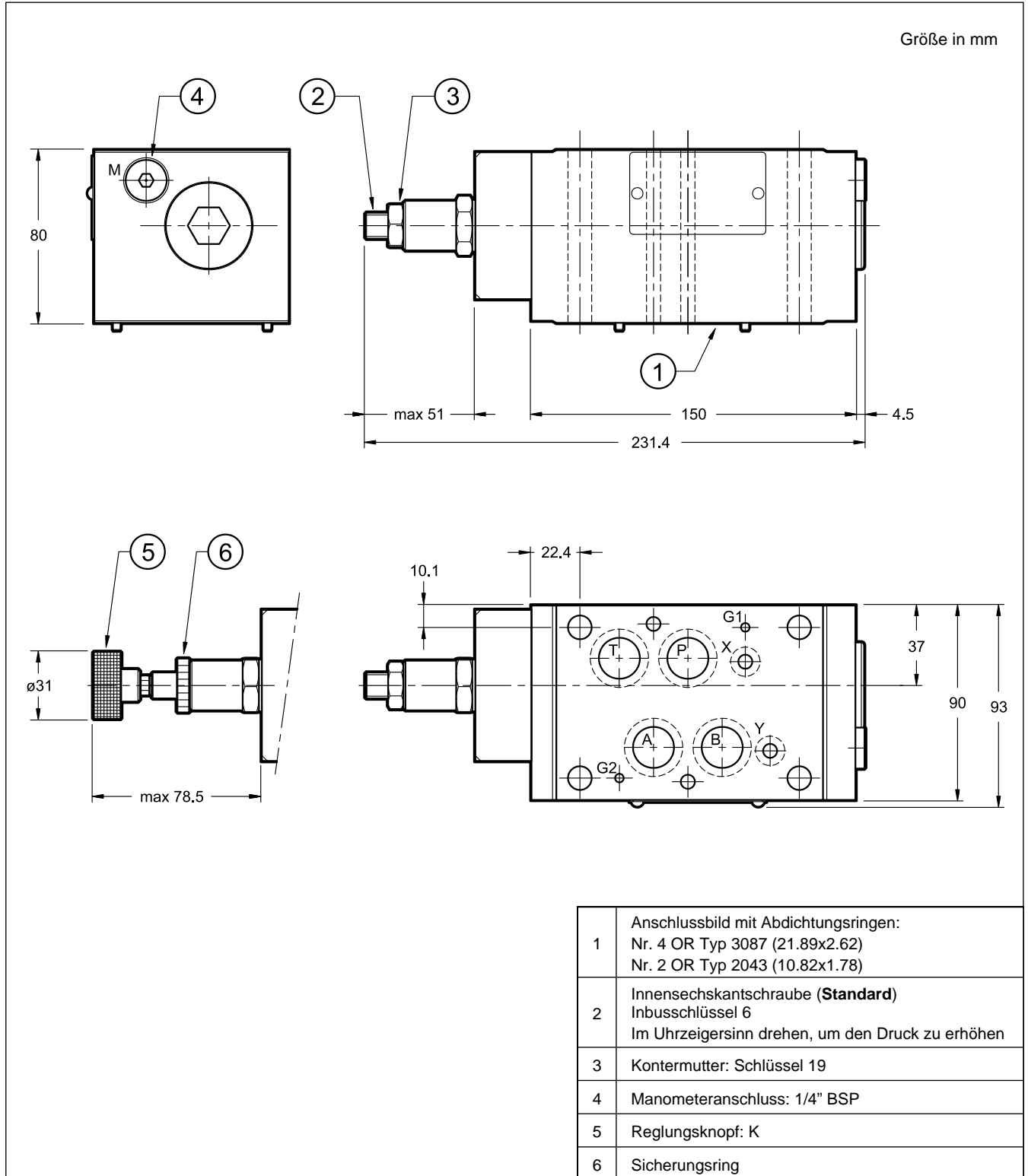


DRUCKVERLUSTE $\Delta p - Q$



4 - ABMESSUNGEN UND ANSCHLÜSSE

Größe in mm





DUPLOMATIC
MOTION SOLUTIONS
*a member of **DAIKIN** group*

DUPLOMATIC MS Spa

via Mario Re Depaolini, 24 | 20015 Parabiago (MI) | Italy

T +39 0331 895111 | E vendite.ita@duplomatic.com | sales.exp@duplomatic.com
duplomaticmotionsolutions.com