

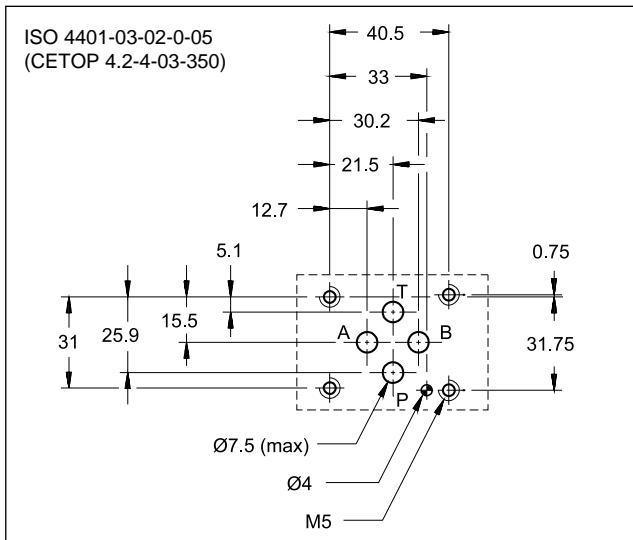
DSE3F

PROPORTIONAL-WEGEVENTIL MIT ELEKTRISCHER RÜCKFÜHRUNG BAUREIHE 12

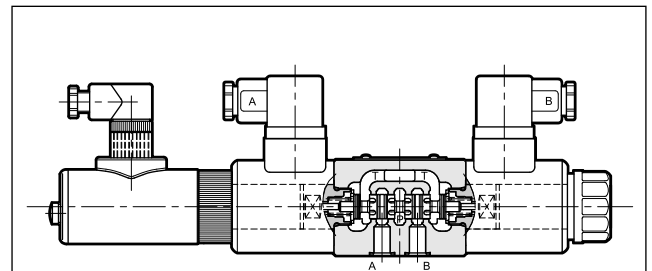
**PLATTENAUFBAU
ISO 4401-03**

**p max 350 bar
Q max 40 l/min**

KONTAKTFLÄCHE



FUNKTIONSPRINZIP



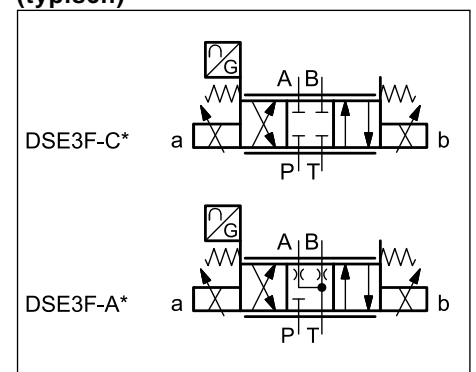
- DSE3F-Ventil ist ein direktgesteuertes Proportional-Wegeventil mit elektrischer Rückführung, dessen Anschlussbild der Norm ISO 4401-03 entspricht.
- Es wird verwendet, um die Position und die Geschwindigkeit der Hydraulikzylinder zu steuern.
- Die Öffnung des Ventils und somit der Volumenstrom können stetig je nach dem Eingangssignal erhöht oder verringert werden.
- Um eine optimale Ventilleistung zu gewährleisten, muss das Ventil direkt durch eine externe digitale Verstärkerkarte angesteuert werden. Das Eingangssignal wird mit dem aus dem Ventil kommenden Signal verglichen, um eine genaue Positionierung mit einer geringeren Hysterese zu erhalten.

TECHNISCHE DATEN

(Mineralöl mit Viskosität 36 cSt und 50°C und mit elektronischen Steuereinheiten)

Max. Betriebsdruck - Anschlüsse P - A - B - Anschluss T	bar	350 210
Nennvolumenstrom mit Δp 10 bar P-T	l/min	8 - 16 - 26
Ansprechzeiten	siehe Abschn. 6	
Hysterese (mit PVVM 200 Hz)	% von Q_{max}	< 1,5%
Wiederholbarkeit	% von Q_{max}	< 1%
Elektrische Merkmale, IP	siehe Abschn. 5	
Wiederholgenauigkeit		< 5%
Umgebungstemperatur	°C	-20 / +60
Flüssigkeitstemperatur	°C	-20 / +80
Flüssigkeitsviskosität	cSt	10 ÷ 400
Verschmutzungsgrad der Flüssigkeit	nach ISO 4406:1999 Klasse 18/16/13	
Empfohlene Viskosität	cSt	25
Gewicht	Ventil mit einer Spule Ventil mit zwei Spulen	kg 1,9 2,3

HYDRAULISCHE SYMBOLE (typisch)



1 - BESTELLBEZEICHNUNG

D	S	E	3	F	-				/	12	-	D12	K1
---	---	---	---	---	---	--	--	--	---	----	---	-----	----

Direktgesteuertes Wegeventil

Elektrische Proportionalsteuerung

Größe ISO 4401-03

Wegrückführung

Kolbentyp:
C = Mittelstellung mit positiver Überdeckung
A = Mittelstellung mit negativer Überdeckung

Nennvolumenstrom
08 = 8 l/min
16 = 16 l/min
26 = 26 l/min

Stellung der Magnetspule
 (weglassen für die Ausführung mit 2 Magnetspulen):
SA = 1 Magnetspule Seite A

Elektrische Verbindung der Spule: Anschluss für Würfelstecker vom Typ EN 175301-803 (ex DIN 43650) **(Standard)**

Nennspannung der Magnetspule 12 V GS

Dichtungen:
N = Dichtungen aus NBR für Mineralöle **(Standard)**
V = Dichtungen aus FPM für Spezialflüssigkeiten

Baureihen-Nummer
 (Nr. 10 bis 19 gleiche Abmessungen und Installation)

2 - AUSFÜHRUNGEN

Die Ventilkonfiguration hängt von der Zusammenstellung der folgenden Elemente ab:
 Anzahl der Proportionalmagnete, Kolbentyp, Nennvolumenstrom.

Ausführung mit 2 Magnetspulen:
 3 Stellungen mit Federzentrierung

Ausführung "SA":
 1 Magnetspule Seite A
 2 Stellungen (mittig + seitlich) mit Federrückstellung

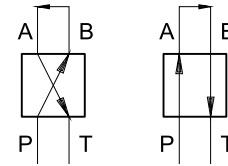
*	Nennvolumenstrom mit Δp 10 bar P-T
08	8 l/min
16	16 l/min
26	26 l/min

3 - KENNLINIEN

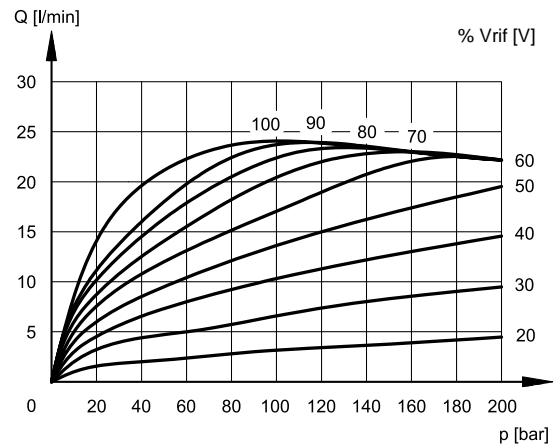
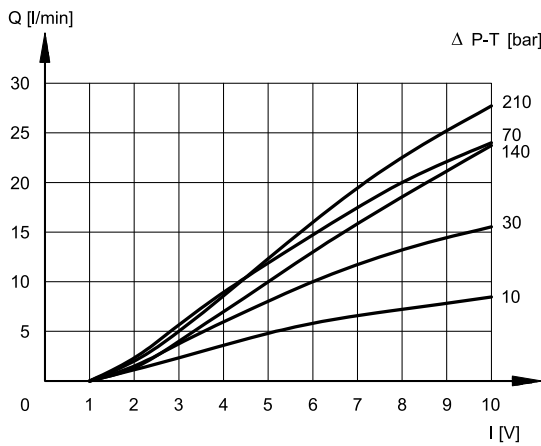
(Mineralöl mit Viskosität 36 cSt, bei 50°C und mit elektronischer Steuereinheit vom Typ UEIK-*RSD)

Die Diagramme stellen die typischen Kennlinien der Volumenstromregelung bei einem konstanten Δp je nach dem an den Magnet gelieferten Strom dar; Solche Kennlinien werden für die verschiedenen verfügbaren Kolben bestimmt.

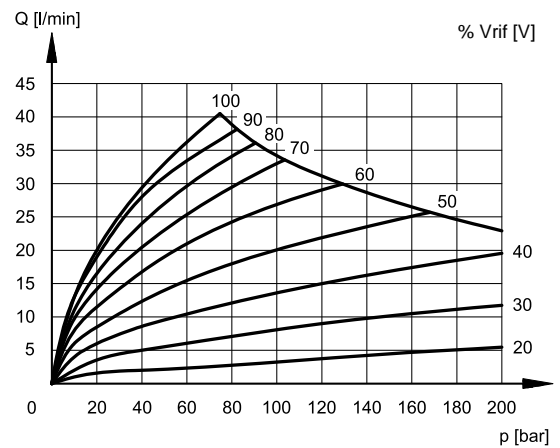
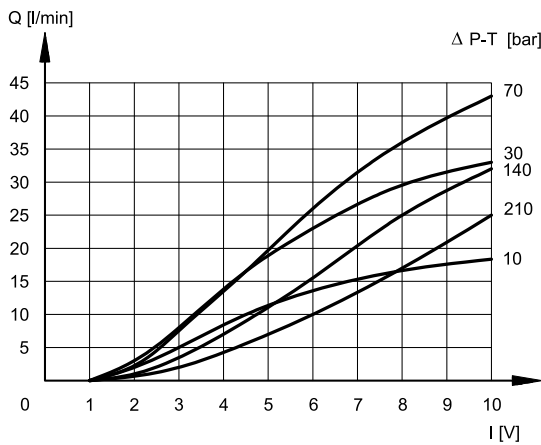
Die Werte von Δp werden zwischen den Anschlüssen P und T des Ventils gemessen.



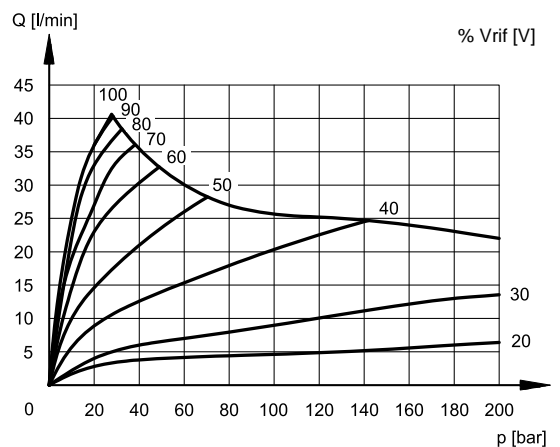
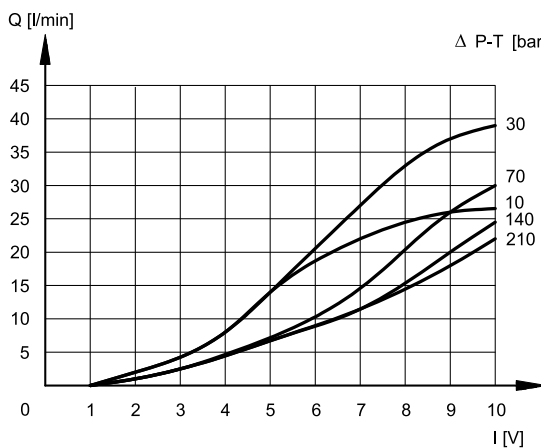
C08 / A08



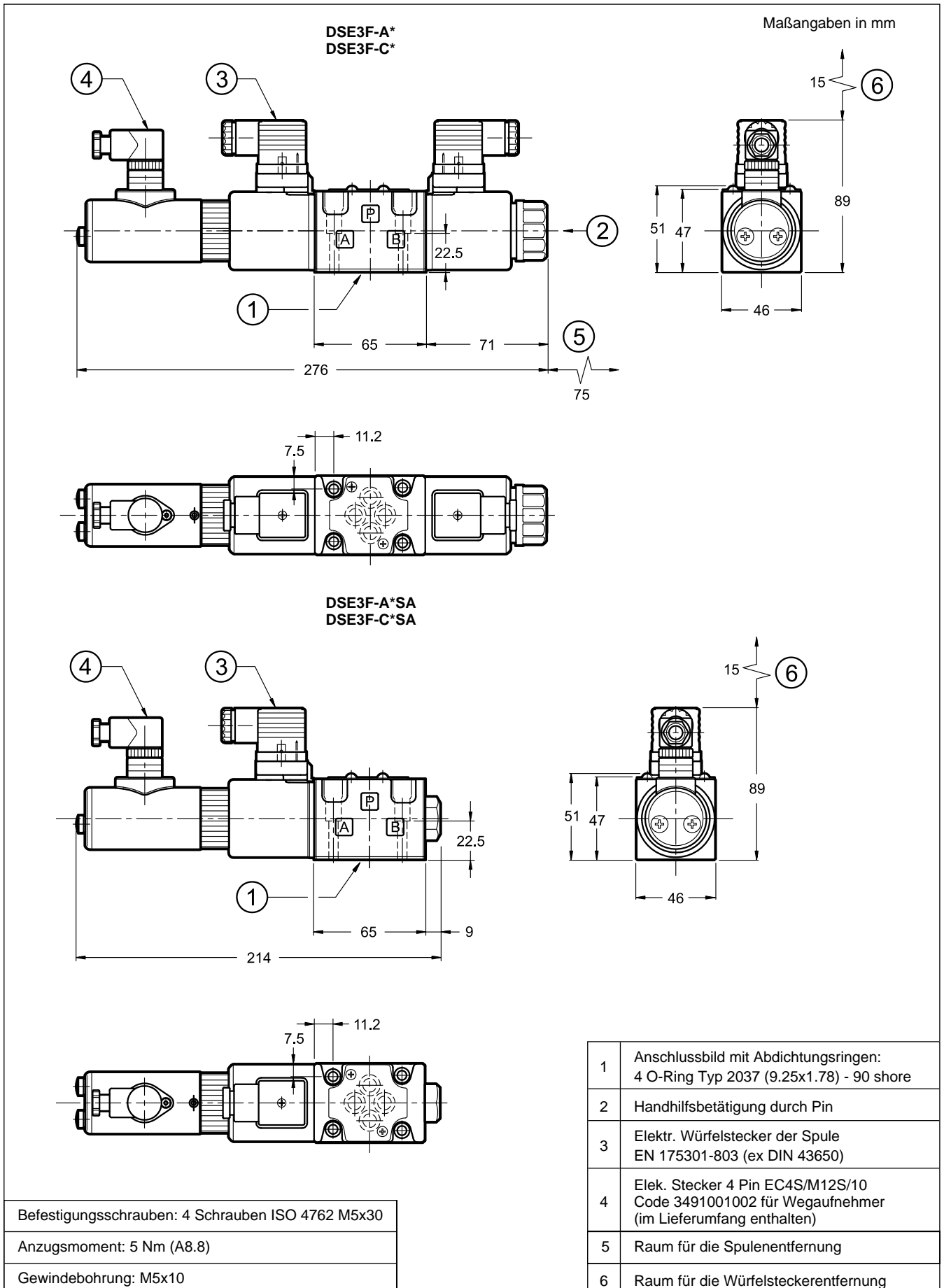
C16 / A16



C26 / A26



7 - ABMESSUNGEN UND ANSCHLÜSSE

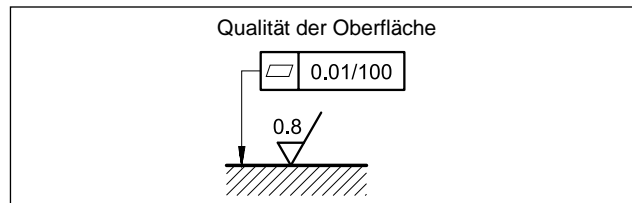


8 - INSTALLATION

DSE3F-Ventil kann in beliebiger Lage installiert werden, ohne das reibungslose Funktionieren zu beeinträchtigen.

Achten Sie darauf, dass sich keine Luft im Hydrauliksystem befindet.

Die Ventilfeftung erfolgt durch Schrauben oder Zugstangen auf einer Planfläche dessen Ebenheits- und Rauheitswerte höher oder gleich zu denjenigen sind, wie nebenan gezeigt werden. Die Nichtbeachtung der minimalen Ebenheits- und Rauheitswerte kann Leckagen zwischen dem Ventil und der Auflagefläche verursachen.



9 - ELEKTRONISCHE STEUEREINHEITEN

EDM-J2/DSE3F	für Doppelmagnetventil	DIN EN 50022 Schienenmontage	siehe Kat. 89 255
EDM-J1/DSE3F	für Einmagnetventil		
UEIK-11RSD	für Einmagnetventil	Europakartenformat	siehe Kat. 89 315

Der Kartenhalter für elektronische Steuereinheiten mit Europakartenformat ist verfügbar.

Siehe Katalog 89 900.

10 - GRUNDPLATTEN

(siehe Katalog 51 000)

Typ PMMD-AI3G mit rückseitigen Anschlüssen
Typ PMMD-AL3G mit seitlichen Anschlüssen
Anschlüsse: 3/8" BSP